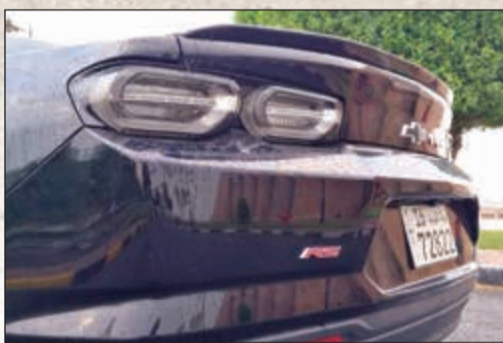




بسرعة يبدأ من 10999 دينار مع استرداد نقدي لغاية 1000 دينار وخدمة المساعدة على الطرقات 24/7

# شيفروليه كامارو 2019

## هدير القوة وسحر التصميم



السائق بالمعلومات الرئيسية للأداء الرياضي، إضافة إلى مركز معلومات عالي الدقة قياس 8 إنشات متوافر اختياريًا، يمكن تعديله للحصول على معلومات إضافية مثل الملاحة، والأداء الرياضي، ونظام المعلومات والترفيه.

وفي شاشة أخرى قياس 8 إنشات مدخلة ضمن وسط لوحة العدادات، يحصل السائق على واجهة متخصصة تدعم مزايا الجيل الجديد من نظام mylink المعزز. وتقدم تكنولوجيا عرض الهاتف الذكي في نظام mylink محتوى آبل آيفون 5 أو الطرازات السابقة على الشاشة الملونة من خلال نظام آبل كاربلاي.

وصمم الكونسول الوسطي الجديد واللوحة الوسطية مع وضع تجربة الأداء الرياضي الفائقة في الحسيان. فعلى سبيل المثال، أدخلت أدوات التحكم بالتدفئة والتبريد ضمن الحلقات المحيطة بمنافذ الهواء.

وفي المقابل، تم استبدال مقبض الفرامل الميكانيكي السابق بنظام فرامل الركن الإلكتروني وهو ما وفر للمصممين المزيد من المساحة لإعادة تصميم مكان حاملات الأكواب وتحقيق نظام حركة في طرازات ناقل الحركة اليدوي.

أما نظام الإضاءة المحيطة LED المدمج في ألواح الباب والكونسول الوسطي الأول من نوعه في الفئة 24 لونا مختلفًا فيقدم إضافة إلى تأثيرات التعطيم والانتقال التي تنتشر في أجزاء المقصورة، إلى جانب «عرض السيارة» المسرحي الذي يقدم عرضًا لكامل طيف الألوان عند ركن السيارة.

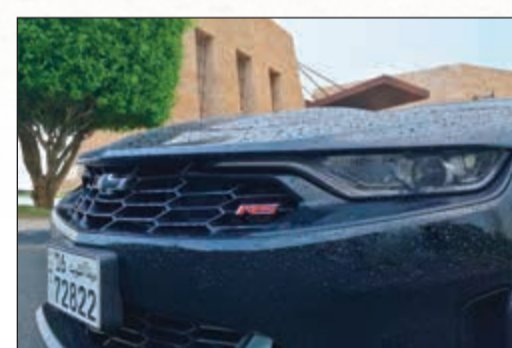
وتعتبر الإضاءة المحيطة واحدة من ثمانية عناصر مخصصة للسائق ويمكن تعديلها من خلال نظام اختيار نمط القيادة الجديد الذي يمكن الوصول إليه عبر مفتاح خاص مثبت على الكونسول الوسطي، ويسمح هذا النظام للسائق بضبط مظهر وشعور كامارو بالطريقة المفضلة وبموجب ظروف القيادة. التنقل على متن شيفروليه كامارو مريح جدا وهي مناسبة للاستعمال اليومي، وهي توفر لسائقها انطلاقة متميزة، ومناورة رشيقة للغاية وتحكم منقطع النظير والفضل يعود في ذلك إلى التصميم المطور إيروديناميكي الذي يتناغم مع أنظمة التعليق المتطورة والفرامل القوية.

### ظلال بارأ

عند الحديث عن سيارات العضلات، لا بد لنا من العودة إلى زمن حرب الإحصنة في ستينيات القرن الماضي حيث كانت للسيارات الأميركية خارقة القوة صولات وجولات تنافست خلالها لحصد لقب الأقوى على الإطلاق، وعلى الرغم من أن المنافسة كانت شرسة إلا أن شيفروليه كامارو استطاعت الصمود والاستمرار لتتحول إلى سيارة أسطورية لا تعرف الاندثار. كامارو اليوم تطل علينا بجيلها السادس الذي نال تحديات مهمة لطراز العام 2019، وهي مهجرة بأحدث ما توصلت إليه تكنولوجيا الأداء الرياضي، مع أداء يتسم برشاقة غير مسبوقه بفضل بنية تصميمها الجديد، ووزنها الأخف، مع مجموعة محركات متعددة الخيارات.

لنتوقف قليلا عند التصميم الخارجي الذي بات أكثر حضورا وثقة خاصة إذا ما قارناه بطراز العام 2016، فمن الواجهة الأمامية تطل علينا كامارو 2019 بتصميم أمامي جديد في طرازي LT وSS، وشمل واجهة أمامية بتصميم جديد ومشبك ومصابيح أمامية فائقة العناصر وغطاء محرك وإضاءة LED جديدة تمنح السيارة وجها جديدا يميزها. ويحافظ طراز ZL1 على تصميم واجهته الأمامية المحسن لتعزيز تدفق الهواء، بينما تم استخدام مصابيح أمامية فريدة من نوعها في طراز RS. أما التصميم الخلفي للسيارة فلا يزال متالقا بالأكتاف البارزة فوق العجلات، مع جناح صغير على غطاء الصندوق، أما تصميم الإضاءة الخلفية فقد استعاد تراثه العريق الشهير ذا التصميم المنفصل ثنائي العناصر.

هذا التصميم الخارجي المعدل بدقة وعناية في حجرة اختبارات مقاومة الرياح ساهم في تطوير أداء كامارو الجديدة، وذلك من خلال تخفيف مقاومة الرياح وتعزيز التحكم وتطوير الفعالية. للتنقل إلى داخل المقصورة، هنا سنجد تصميمًا داخليًا جديدًا بالكامل دون التضحية بروح كامارو المعروفة العريقة، حيث تعتبر لوحة العدادات على سبيل المثال تطورا للطراز السابق، ولكنها تحافظ على المظهر والتصميم الثنائي الشهير لكامارو. وإضافة إلى ذلك تتضمن لوحة العدادات إضافات لتزويد



### محركان قويان بفتي V6 و V8

الطراز الذي أقوده اليوم هو RS والذي يزود بمحرك سداسي الاسطوانات V6 سعة 3,6 ليترات يولد قوة 335 حصانا وعزم دوران 385 نيوتن متر ينطلق من السكون إلى سرعة 100 كلم/س في غضون 5,2 ثوان، اما السرعة القصوى فهي محددة إلكترونيا بـ 250 كلم/س.

أما طراز SS الأكثر قوة فيزود بمحرك ثماني الاسطوانات V8 سعة 6,2 ليترات قادر على توليد قوة 455 حصانا وعزم دوران 614 نيوتن متر، لينطلق بالسيارة من السكون إلى سرعة 100 كلم/س في غضون 4,1 ثوان. ويأتي ناقل الحركة الأتوماتيكي ذا السرعات الثماني بشكل قياسي في محركات V6، ومتوافر اختياريًا في V8. في نهاية هذه التجربة، اعتقد أن شيفروليه كامارو تجاوزت التوقعات بهذا الإصدار المحدث، فهنا نجد المطلوب من حيث قدرات الأداء والتحكم والتصميم الثوري وبالتأكيد تجربة القيادة الأسرع والأكثر سلاسة.

### البطاقة التقنية

#### كامارو RS

المحرك: سداسي الاسطوانات V6

السعة: 3,6 ليترات

القوة: 335 حصانا

عزم الدوران: 385 نيوتن/متر

التسارع: 100 كلم/س في 5,2 ثوان

السرعة القصوى: 250 كلم/س

ناقل الحركة: أوتوماتيكي 8 سرعات

