

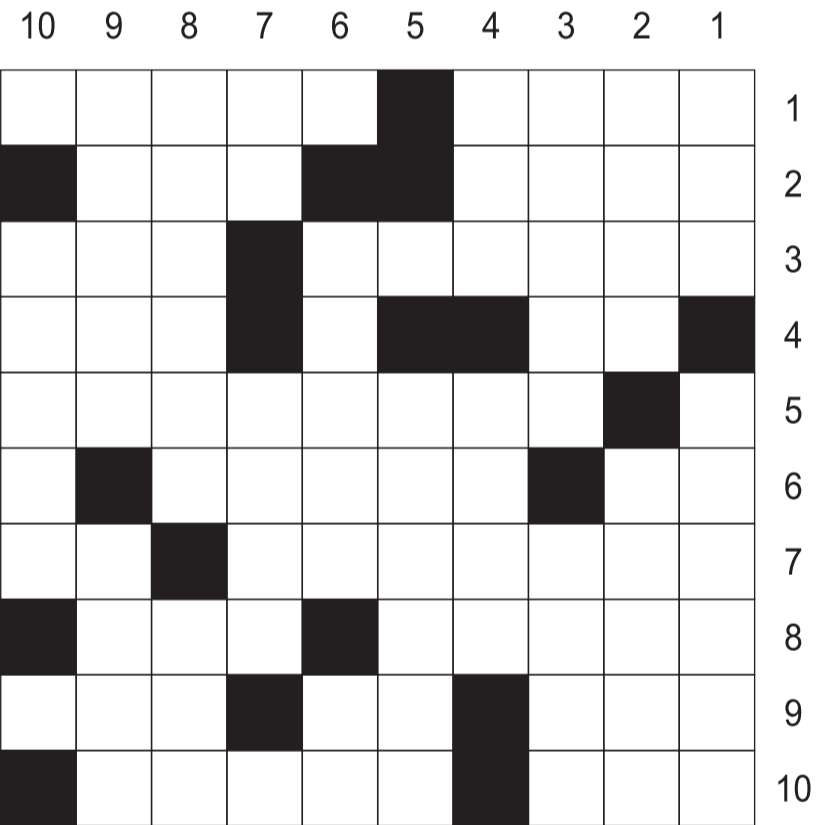


## عينك .. عينك

الفرق بين الصورتين واضح لنا..  
فما الاختلافات الخمسة بنظرك ويسارع وقت؟



## الكلمات المتقاطعة



## أفقياً:

## عمودياً:

1 - يصحو - طقوس، 2 - رتبة عسكرية - أحد الكواكب الشمسية، 3 - الفارس (معكوسة) - حجر ثمين، 4 - للتفسير - يحترم ويكبر، 5 - يناقشهما، 6 - للذني - هجرها ونسيها، 7 - أديب عربي راحل - للجر (معكوسة)، 8 - فاوضاً على السعر - مراكب (معكوسة)، 9 - في فمي (معكوسة) - والده - مرض، 10 - هرب (معكوسة) - ثوبي.

1 - يمرض - السجن، 2 - يغطي جلود بعض الحيوانات - في الوجه، 3 - متشابهة - يسأل عن السعر (معكوسة)، 4 - دق القلب (معكوسة) - سيف، 5 - الضيف، 6 - مدينة مصرية - بسط، 7 - من الحبوب - حبيب، 8 - أحرسها - اعتذر وندم (معكوسة)، 9 - مقاعد (معكوسة) - يروي، 10 - حيوانات برمائية.

## كلمة السر

ا	ا	ا	ا	ا	ا	ا	ا	ا	ا
ا	ا	ا	ا	ا	ا	ا	ا	ا	ا
ل	ل	ل	ل	ل	ل	ل	ل	ل	ل
ل	ل	ل	ل	ل	ل	ل	ل	ل	ل
ل	ل	ل	ل	ل	ل	ل	ل	ل	ل
ل	ل	ل	ل	ل	ل	ل	ل	ل	ل
ل	ل	ل	ل	ل	ل	ل	ل	ل	ل
ل	ل	ل	ل	ل	ل	ل	ل	ل	ل
ل	ل	ل	ل	ل	ل	ل	ل	ل	ل
ل	ل	ل	ل	ل	ل	ل	ل	ل	ل

## من أنواع الخشب من 5 أحرف

الاطارات	سرمد	رامي
الصابني	الكبيرة	ليبيا
حجر	الجليد	القطبية
الاسكندرية	المغرب	لغة
سبيرييا	القاهرة	الزرافة

## مدن عربية

## حلب

حلب هي المدينة الثانية في سورية بعد العاصمة دمشق. وتقع في الشمال الغربي من سورية، وتعد مركزاً تجارياً قديماً ولا تزال. فقد اتسعت تجارتها قديماً لتصل إلى الهند والصين وأقصى أوروبا وغيرها. ولذلك تجد الخانات التي بُنيت في القرن الثالث عشر قد تحولت إلى مقر لإقامة الجاليات الأجنبية والأوروبية منها خصوصاً.

تُعد حلب مركزاً صناعياً كبيراً بالإضافة إلى كونها مركزاً تجارياً مهماً. كما أنها مدينة أثرية قديمة. فقد كانت جزءاً من الإمبراطورية الحثيية (الألف الثاني قبل الميلاد) وضمها الآشوريون في عام 738 ق.م. وبقيت تحت حكم الآخمينيين إلى أن جاء الإسكندر الكبير.

وبعد أن أصبحت من ممتلكات سلوقس نيكاتور إحتلتها الرومان في العام 65 ق.م. وهدمها الفرس بعدهم. ودخل العرب المسلمون حلب سلماً بقيادة الصحابي (أبو عبيدة بن الجراح) وخالد بن الوليد) رضي الله عنهما من باب انطاكية ووقفوا داخل الباب ووضعوا أتراسهم في مكان، فبني في ذلك المكان مسجد يعود تاريخ بنائه إلى القرن الهجري الأول. وعرفت مدينة حلب فترة ازدهار في عهد الخلافة العباسية حتى جعل الحمدانيون منها إمارة مستقلة ومزدهرة. ثم وقعت عام 1015م تحت حكم الفاطميين، ثم السلجوقيين (1086 - 1117م)، ثم النكبين والأيوبيين، وغزاهم هولاكو القائد التتري، ودمرها في عام 1260م، ثم حكمها المماليك وبعدهم العثمانيون (1516 - 1918م) وجعلوا منها ولاية. وفي عام 1920م جعلها الفرنسيون قاعدة دولة مستقلة.

من معالم حلب الأثرية الجامع الكبير (جامع زكريا بن يحيى) حيث يُوجد فيه قبر له، وهو المسجد الأموي حيث بُني في العصر الأموي الذي كانت أرضه في العهد البيزنطي بستاناً للحبسة العظمى. ولما فتح العرب المسلمون حلب صالحوا أهلها على موضع المسجد الذي بني في عهد الوليد بن عبد الملك أو في أوائل عهد أخيه سليمان. وقد تهدم مرات وجدد. وفيها قلعة حلب الشهيرة التي كانت عاصمة الدولة الحمدانية التي وصلت إلى أوجها في عهد سيف الدولة الحمداني الذي أكثر من غزو الروم. وفي مواجهة القلعة، وقرب المدرسة السلطانية، وتقع المدرسة الخسروية (وهي عبارة عن جامع ومدرسة وتكية) التي أمر ببنائها خسرو باشا العثماني الذي كان والياً على حلب ابتداءً من عام 1537م.

من كتاب: مدن عربية علمت البشرية - م. صبحي سليمان

## أقوال مأثورة

● احرص على ما ينفعك، ودع كلام الناس، فإنه لا سبيل إلى السلامة من ألسنة الناس.

● عندما ترتفع سيعرف أصدقاؤك من أنت.. لكن عندما تسقط ستعرف من هم أصدقاؤك.

● إبراهيم الفقي عليكم بذكر الله فإنه شفاء، وإياكم وذكر الناس فإنه داء.

● عمر بن الخطاب رضي الله عنه إذا أراد الله عز وجل بعبده خيراً جعل له واعظاً من قلبه يأمره وينهاه..

● ابن سيرين لو أن الولد نفض ثوبه بجانب أبيه فتطير الغبار على أبيه كُنَّ عند الله! عاقاً، عجبا لو رأى حالنا!

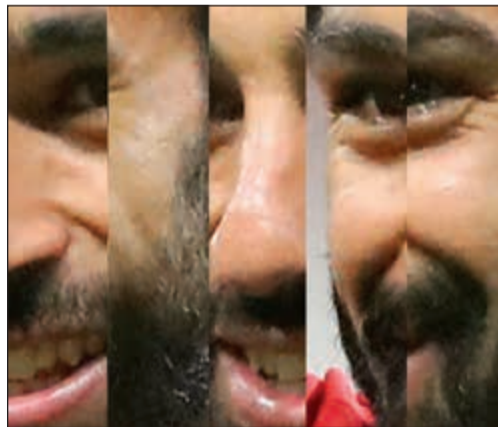
● عبدالله بن عباس رضي الله عنهما إذا لم تستطع أن تنافس الصالحين في أعمالهم، فنافس المذنبين في استغفارهم.

● ابن رجب رحمه الله إذا صليت صلاة ولا تجد قلبك منتهياً عن الفحشاء والمنكر، فاعلم أنك لم تصل إلا صلاة تجرئ بها الذممة فقط.

● ابن عثيمين

من كتاب: عظمة خلدكم التاريخ - بدر عبيد

## اعرف شخصيتك



## حل كلمة السر

١١١١

## حل اعرف الشخصية

٢٢٢٢

## للمراسلة

للتواصل معنا عبر هذه الصفحة  
أرسلوا تعليقاتكم على البريد الإلكتروني  
archive@alanba.com.kw  
فاكس 22272830

## كيف تلعب؟

## Sudoku

لهواة هذه التسلية المفيدة والممتعة، 3 ألعاب سودوكو من مستويات متعددة: عادي، متوسط، متقدم. ضِع بكل بساطة الأرقام من 1 إلى 9 في كل مربع خال، وذلك حتى يحتوي كل عمود وخط أفقي وكل مربع صغير 3x3 على الأعداد من 1 إلى 9 مرة واحدة فقط. يجب ألا يظهر أي رقم مرتين في أي عمود، أو خط أفقي، أو مربع صغير 3x3.

## المستوى العادي

		3				2		4
	4			3	2	6	8	
				6	1	5		3
				8				2
	3		2			8	6	1
2	6			4	5			3
7				2	3			
4	8	1		9		3		6
3							7	5

## المستوى المتوسط

6			3					4
			7	1				3
4		3			6			
3		6		5	2			1
	4			9				2
9	2				7			4
								6
2			1		9	3		
				6		2		9

## المستوى المتقدم

5	1	2	8						
3	4			7	9				6
7		9			2				
				8	4				
			6						1
				5					
8			7						4
	9			2					7
		7		3	6	2			

## الحل

5	2	6	7	1	8	9	3	4	
9	7	3	8	5	2	6	1		
8	4	1	9	7	3	5	6	2	
6	5	8	4	2	9	7	3	1	
1	9	8	3	6	5	2	7	4	
2	5	7	9	8	4	1	6		
3	6	5	1	9	7	2	8		
7	8	9	2	6	5	4	1		
4	1	2	8	5	7	3	6	9	

## حل عينك .. عينك



## حل الكلمات المتقاطعة

١- يصحو - طقوس، 2- رتبة عسكرية - أحد الكواكب الشمسية، 3- الفارس (معكوسة) - حجر ثمين، 4- للتفسير - يحترم ويكبر، 5- يناقشهما، 6- للذني - هجرها ونسيها، 7- أديب عربي راحل - للجر (معكوسة)، 8- فاوضاً على السعر - مراكب (معكوسة)، 9- في فمي (معكوسة) - والده - مرض، 10- هرب (معكوسة) - ثوبي.

١١١١

٢٢٢٢