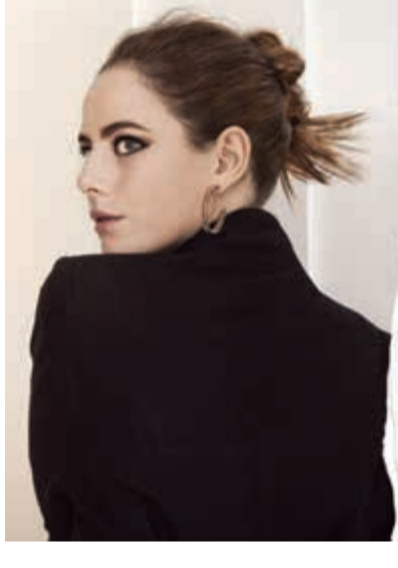




«كلاش دو كارتيه»..

مجموعة مجوهرات تحمل في طياتها إرث الدار



تتبع مجموعة «كلاش دو كارتيه» بحس من التناسق يعكس أسلوب «كارتيه» الراقي، وتكرم المجموعة بأحجامها ونقوشها الناقرة، وأشكالها الدائرية والمربعة عشق الدار للهندسة الذي يعود إلى ثلاثينيات القرن الماضي، ولا يكون تصميمها كلاسيكيا محضاً بل بلمسة عصرية، وهو تصميم فريد وحصري يلينق بالرجل والمرأة.

وتتميز مجوهرات «كلاش دو كارتيه» بجمالها الأخاذ وتصميمها الإنساني المفعم بالحياة، متحررة من قيود الأشكال الهندسية المألوفة، كما أن القطع المدببة تبقى ثابتة ولكن يمكن تحريكها، فتؤدي هذه الحركة البسيطة إلى تالألؤ الضوء حتى يبدو المعدن أنعم.

وصممت الخواتم من الذهب الوردي 4N بالتركيبة التقليدية التي تتألف من 75٪ من الذهب، و9٪ من الفضة و16٪ من النحاس، ويمكن وضع عدة خواتم بشتى الأشكال في الاصبع نفسه للرجل أو المرأة، إنها قطع تليق بالانثين.

البساطة عنوان الرقي

يبدو عمل الحرفيين جليا في مجموعة «كلاش دو كارتيه»، فقد أبدعت أناملهم تصاميم وأضحة المعالم تتباعد تفاصيلها عن بعضها بعضا بشكل متساو، وتكون القطع المدببة متصلة ومتحركة حيث طورت مشاغل الدار لصياغة المجوهرات آلية مفصلة مذهلة، حيث تم تركيب وصقل كل عنصر، وكل خطوة تقنية جديدة وأداتها اللازمة، تصمم كل قطعة من مجموعة «كلاش دو كارتيه» حتى تثبت فيها القطع المدببة مكانها فلا تتزحزح، أما المسامير المربعة بسطحها الأملس على شكل قبة فهي مطلية بلون زاه تم ابتكاره بعد سلسلة من العمليات، أما «كارتيه» فتضع لمستها المترفة الأخيرة، حيث يتم تجويف الجزء الداخلي من كل قطعة بدقة لمنح من يضعها راحة لا مثيل لها.

«كلاش دو كارتيه»

«كلاش دو كارتيه» هي مجموعة مجوهرات تستحضر روح التصاميم الكلاسيكية وتعيد ابتكارها بحلة جديدة، فتبتدع أناقة صارخة تغطي عليها جانبية لا تقاوم، وطابع حاد يسيطر عليه سحر لا يقاوم.

وتحدث مجموعة «كلاش دو كارتيه» ثورة في الموصفات الجمالية التي تميزت بها الدار، من خلال القطع المدببة والخرز والمسامير المربعة، وتنصهر هذه العناصر التزيينية كلها معا لتتشكل شبكة مضلعة فريدة تعيد رسم بصمة كارتيه الجديدة في عالم صياغة المجوهرات مثلما تصورتها استديوهات التصميم، لا يختلف اثنان على أن «كلاش دو كارتيه» تعكس تناسقا أنيقا يجمع بين أصالة الماضي والطابع العصري.

إنها مجموعة تعكس البروتوكولات والتقاليد والحريه بمنظور جديد، أي مجوهرات ذات طابعين، مجوهرات بوجهين بتصميم حاد ويلمسة تنضج نعمة، تصميم هندسي ولكن بحلة وحجم يعبقان بالأنوثة، وأيضا تتميز بحرية الحركة فالقطع متصلة ولكنها تتحرك.

«كلاش دو كارتيه» مجموعة قطع ثابتة ولكنها قابلة للحرك، وفي جوهرها تكمن روح التباين، تتميز بتصاميم أنثوية أسرة تتميز بنفاياها الناعمة وتخللها لمسة حادة.

