



## «ستاربكس» تقدم مشروبات الخريف بمبكن سبايس لاتييه

بالتوازي مع إطلاق مشروب بمبكن سبايس لاتييه. ويتم إعداد مشروب مولتن موكا من مزيج غني من رقائق الشوكولاتة الذائبة مع قهوة الإسبرسو والحليب المخمر بنكهة الموكا. تعلوه طبقة من الكريمة المخفوقة بالموكا والإسبرسو وصلصة الموكا والإسبرسو الشهية. وسيستمتع زبائن ستاربكس ولفترة محدودة بحلول التشيزكيك الجديدة بالشوكولاتة والكراميل، وهي عبارة عن فطيرة شوكولاتة تتكون من عجينة شورت كرس، محشوة بتشيزكيك الشوكولاتة وتشيزكيك الكراميل مع الفانيليا وقطع من شوكولاتة تويكس، ومغطاة بطبقة من الكراميل الملح وحلوى التويكس المقطعة، ورشة من صلصة الغناش وحليب الشوكولاتة.



الأشجار. أما بالنسبة لزبائن ستاربكس، فإن فصل الخريف لا يبدأ إلا مع أول رشفة من مشروب بمبكن سبايس لاتييه. ونحن نعيد تقديم هذا المشروب اللذيذ في هذا الوقت من كل عام مدفوعين بردود الفعل الإيجابية التي نلقاها حوله عاماً بعد عام.

وتعلوه طبقة من الكريمة المخفوقة المحلاة. ويضفي هذا المشروب الغني لحظات دفة تبعث على الاسترخاء على أيام الخريف الباردة. وبهذه المناسبة، قالت المدير الإقليمي للاتصالات والمسؤولية الاجتماعية لدى ستاربكس الشرق الأوسط وشمال أفريقيا، رنا شاهين: «بالإضافة إلى فصل الخريف مع انخفاض درجات الحرارة وتغير لون أوراق

أعلنت ستاربكس، عن استقبالها لفصل الخريف بإعادة تقديم مشروبها الموسمي المفضل، بمبكن سبايس لاتييه، وذلك في جميع مقاهيها المنتشرة في الشرق الأوسط وشمال أفريقيا، لتتيح لزبائنها فرصة التمتع بالذائق المميز لهذا المشروب. وستتأق إعادة إطلاق مشروب بمبكن سبايس لاتييه مع إطلاق مشروب مولتن موكا الجديد الذي يقدم ساخناً أو مثلجاً، بالإضافة إلى حلوى التشيزكيك الجديدة بنكهة الشوكولاتة والكراميل. ويتكون مشروب بمبكن سبايس لاتييه الذي حظي منذ إنطلاقه بشعبية كبيرة لدى عشاق القهوة من جميع أنحاء العالم، من مزيج رائع من نكهات الخريف المميزة كالقرفة وجوزة الطيب والقرنفل وتوابل فطيرة البقطن، يضاف إلى قهوة الإسبرسو اللذيذة



## نيولوك تطلق مجموعة خريف وشتاء 2016 للنساء



أساسيات هذا الموسم، تلبس مع المعاطف الطويلة. لباس الخروج بمطبوعات «هيريجوند» أو «طوكتوت» مثالي للظهور بشكل أنيق وحديث وسترة «البومبر» تكمل هذا اللوك باستعمال أقمشة الحرير والسويد. «السويد» الذي كان متداولاً جداً في موسم خريف وصيف 2015 يرجع في هذا الموسم الحار بصيغيات مفتوحة أكثر. في نفس السياق فإن ألوان الكاميل، الرمادي، الأزرق تشكل الألوان الأساسية لهذا الموسم. ويأتي لون الباسطيل لتعزيز وتكامل ألوان الموسم.

شتاء 2016، أشكال فاخرة ورياضية. يستعمل قماش الغيلفت والحريير بألوان ذهبية غنية كالأزرق الغامق والتوتي. بينما استعمال الدنتيل بألوان باهته يزيد من جاذبيتها الأبدية. الثقافة المضادة للمستينيات أوحث أهم التوجهات لمجموعة خريف - شتاء 2016 للرجال، مع التركيز على استعمال المربعات والشرائط، ولوحة ألوان غامقة مع أشكال مستوحاة من الريترو كالأعناق المختلفة. استعمال الطبقات يعطي للوك شكلاً حديثاً، خصوصاً القمصان «جيرزي» الكبيرة الحجم، التريكو المستوحى من المطبوع العسكري وسترة «بلاك سويد».

لللباس غير الرسمي يتميز بألوان أحادية تدخل فيها لمسة من التفاصيل والألوان المشعة في الطوق كالأحمر الذي يذكر بحلول فصل الخريف. يبقى اللباس الرياضي من أهم التوجهات، فيتأطيل الرياضة تصبح من

**ألوان الكاميل والرمادي والأزرق تشكل الألوان الأساسية لهذا الموسم**



تشكل الملابس الرياضية موسم خريف وشتاء 2016، فهي مناسبة جداً للباس حتى خارج النادي الرياضي، أنماط الألوان مستوحاة من ملابس التزلج، والقطع الأساسية للمجموعة عبارة عن اللجنز المستوحى من ركاب الخيل وبناطيل الرياضة، البنطلون الذي يجب الحصول عليه، وقمصان من النوع الثقيل تكون مثالية للاسترخاء. وتشكل الطبقات الاستوائية أيضاً أهم اتجاهات الموسمة لهذا الموسم وتتواجد في الكثير من التنانير، القمصان المفتوحة الطوق على شكل 7 والمعاطف المستقيمة الحمراء تمثل أيضاً رجوعاً لطباعات الغاية، الأزرق والبرجندي يشكلان مزيج راقى مع الدنتيل والساتان. الطوق ذو العنق الملقوف صار من الأساسيات، قد يلبس تحت القمصان، القمصان الثقيلة أو المعاطف. بينما تستعمل ألبسة النوم على شكل جامبوسيت بأنماط رقيقة يمكن استخدامها من الليل إلى النهار. فساتين الحفلات تحولت بنسج الجكار ولعيات معدنية. لباس الخروج يمزج ما بين المعاطف ذات الفرو المزور واليومبورز المطرزة التي تلتبس مع فصل الخريف. يلبس مظهران متميزان يسيطران على الملابس الداخلية لموسم خريف/

## كويت كونتيننتال احتفى بسلة القرين



كمال حسين يسلم درع التكريم

أقامت إدارة فندق كويت كونتيننتال حفل عشاء تكريماً لناشئي فريق كرة السلة تحت 13 و15 سنة لنادي القرين الكويتي الرياضي والذي يقيم، معسكراً تدريبياً استعداداً لبطولة الدوري، حيث رحب كمال حسين مدير الفندق بالوفد وتمنى لهم طيب الإقامة بالفندق. ويضم الوفد الكابتن عبد الكريم الشحومي رئيساً والمدربين أحمد بسري وهاني حمدان وتم تبادل الدروع معهم وتقديم هدايا تذكارية للاعبين، كما تخلل الحفل بعض العروض الترفيهية وعرض مميز رائع للتثورة والحضان والذي لاقى تفاعلاً كبيراً من الفريق ونال استحسانهم، ومن جانبهم أثنى الضيوف على إدارة الفندق، شاكرين إياهم على هذه المبادرة الطيبة وعلى حسن وكرم الضيافة.



لقطة جماعية خلال قطع كيكة الحفل

**مَشَارِكَةُ الْكَمَلِ الْكَمَلِ**

# الانباء

تتقدم بصادق العزاء والمواساة إلى

## عائلة الهزيم الكرام

لوفاة المغفور له بإذن الله تعالى

**الحاج/ عبدالرضا أحمد علي الهزيم**  
والد كل من:  
رياض، زهير، د. نائل، جواد، حسين، محمد

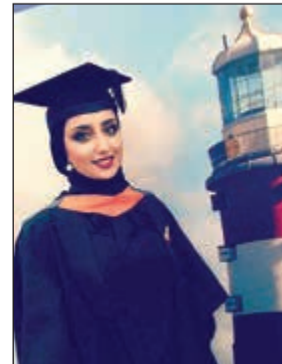
تعهد الله الفقيد بوسع رحمته وأسكنه فسيح جناته  
وألهم آلَه وذويه الصبر والسلوان

بِسْمِ اللَّهِ الرَّحْمَنِ الرَّحِيمِ

**نشاط مميز**  
لـ «الحاسب الآلي»  
في «إقامة حولي»

يبذل فريق عمل قسم الحاسب الآلي في إدارة شؤون الإقامة في محافظة حولي جهوداً مميزة بإشراف ومتابعة رئيس القسم هاني اشكناني، وجميع موظفي وموظفات القسم الذين يعملون كفريق متكامل لإنجاز المعاملات على أسرع وجه وبكل إخلاص وتفان بما يخفف عن المراجعين وييسر أمورهم. عساكم العاقبة ووفقكم الله يابو عبدالله.

**ابتسام تخرجت**  
مهندسة  
ميكانيكية



م. ابتسام خالد جعفر

تلقت م. ابتسام خالد جعفر المباركة والتهانى من الأهل والأصدقاء الذين شاركوها فرحتها بمناسبة تخرجها مهندسة ميكانيكية في جامعة بلاموث في المملكة المتحدة. ألف مبروك ومنها للأعلى.

**المعلم** ALMUALLEM

أسبوعية تربوية ثقافية اجتماعية تصدر عن جمعية المعلمين الكويتية

**الأكثر انتشاراً**  
بين أوساط الأسرة التربوية  
في عيدها اليوم السبت

**هذا ما نحتاجه في يوم المعلم**  
جمعية المعلمين تطالب وزير التربية بالتحرك الجاد لإيقاف قرار تخفيض بدل السكن للمعلمين الوافدين

**السويضان: المستشار القانوني يقدم الاستشارات للمعلمين يومي الأحد والأربعاء أسبوعياً**

**تحت المجهر:**  
**عام دراسي استثنائي.. بلا رؤية**

هدية العدد:  
**المعلم.. عملاق أمة**  
بمناسبة اليوم العالمي للمعلم  
5 أكتوبر

**بالرقابة:**  
لا طيبنا ولا غدا الشر  
بقلم: خالد الأنصاري

بدالة 182000 داخلية 136  
al.muallem@hotmail.com