

يتضمن أقسام المبيعات والخدمة وقطع الغيار «تاتا موتورز» و«الزياني» يفتتحان معرضهما الجديد في الأحمدية



نائل الزياني وممثل شركة تاتا لحظة قص شريط الافتتاح (أحمد علي)

نمو المبيعات السنوية لأكثر من 40% عاما تلو العام في الكويت، منحت شركة تاتا موتورز شركة الزياني لقب «أفضل موزع» للعام 2015/2016، مع التزام كبير بضمان رضا العملاء العام، وبسبب الجهود المتواصلة للحفاظ على علاقات ممتازة معهم، ومن خلال شركة الزياني أصبحت شركة تاتا موتورز الشركة الرائدة في السوق بلا منازع في فئة الباصات ذات 54 مقعدا في الكويت. وتعتبر «تاتا موتورز» إحدى أكبر الشركات الهندية لصناعة المركبات، حيث وصلت إيراداتها الإجمالية في عام 2014 - 2015 إلى 42.04 بليون دولار، ومن خلال شركاتها التابعة والزيميلة، تجري «تاتا موتورز» عملياتها في المملكة المتحدة، وكوريا الجنوبية، وتاييلاند، وجنوب إفريقيا، واندونيسيا، وتعتبر شركة جاكوار لاند روفر البريطانية المرموقة من الشركات التابعة لها، كما وتجري الشركة مشروعا صناعيا مشتركا مع شركة «فيات» في الهند، ومع تصنيع أكثر من 8 مليون مركبة «تاتا» في الهند، تعتبر «تاتا موتورز» رائدة في مجال المركبات التجارية في فئة المركبات السياحية، حيث يتم تسويق سيارات وحافلات وشاحنات «تاتا» في العديد من الدول في أوروبا، وإفريقيا، والشرق الأوسط، وجنوب آسيا، وجنوب شرق آسيا، وأميركا الجنوبية، واستراليا ورابطة الدول المستقلة وروسيا.

لذلك فهي تسمى «الشاحنة الذكية» من قبل تاتا موتورز. وتتوافر تاتا بريما بنماذج مختلفة، بما في ذلك الشاحنات متعددة المحور، المقطورات والقلابات وهي ملائمة لمختلف الاستعمالات، وبالتالي تلي الاحتياجات المتنوعة للمستخدم مزيج من زيادة الإنتاجية والصيانة مما يجعل مجموعة تاتا بريما عنصر لا غنى عنه لعدد كبير من المستخدمين، سواء كان ذلك لاستخدامات النقل أو السائقين الذين يعملون على أساطيل صغيرة. وتعتبر تاتا بريما الاختيار المثالي لنقل البضائع والمواد لمسافات طويلة والتضاريس الصعبة مع محمولات تصل إلى 49 طنا وخيارات المحرك يصل

**تاتا عرضت
ثلاثة أجيال جديدة
من شاحنات
بريما الثقيلة
بمعايير جديدة
من حيث التصميم
والمزاي**

قامت شركة تاتا موتورز، الهند، وشركة الزياني، الموزع الحصري لشاحنات تاتا موتورز التجارية في الكويت، بافتتاح معرض الشاحنات التجارية الجديد في المنطقة الصناعية في الأحمدية، بمساحة تزيد على 1000 متر مربع، يتضمن المعرض أقسام المبيعات والخدمة وقطع الغيار ليغطي احتياجات عملاء تاتا موتورز لتكون العلامة التجارية الأقرب إلى عملائها في المنطقة الصناعية. وخلال حفل الافتتاح عرضت تاتا موتورز ثلاثة أجيال جديدة من شاحنات تاتا بريما الثقيلة لمجموعة مختارة من العملاء بمعايير جديدة من حيث التصميم والمزايا، وهي: تاتا بريما 4438 (4X2) رأس تيريسا، تاتا بريما S 4038 (6X4) قلاب البناء، تاتا بريما 4038 (6X4) الهيكل. ويعتبر الجيل القادم من شاحنات تاتا بمثابة مزيج من القوة والتكنولوجيا الذكية والأداء المتميز والراحة للسائق، الكفاءة في استهلاك الوقود، التكنولوجيا المتقدمة والسلامة، التي تقدمها تاتا موتورز. ولقد تم تصنيع تاتا بريما بأحدث التقنيات المستوحاة من جميع أنحاء العالم، فتصميم الكابينة والديكور الداخلي من إيطاليا، أما تقنية المحرك فمسن الولايات المتحدة الأمريكية وأوروبا، وتقنية صندوق نقل الحركة من ألمانيا، والهيكل المعدني المميز من المكسيك، والصفائح المعدنية من اليابان وكوريا، إلى جانب الدقة السويدية في عمليات اللحام الآلية،



جانب من الاحتفال



شاحنات تاتا بريما



معرض تاتا الجديد

فولكس واجن بهباني للسيارات تحصد جائزة «أفضل شركة في مبيعات السيارات المستعملة لعام 2015»



عبدالحسن بهباني متسلما جائزة «أفضل شركة في مبيعات السيارات المستعملة لعام 2015»، ويبدو عبدالله علي

مستعملة قبل المصادقة عليها رسميا وحيارتها لشهادة الاعتماد Das WeltAuto. وفي معرض تعليقه على هذا الإنجاز المميز، قال المدير العام لفولكس واجن بهباني للسيارات، عبدالله علي: يسعدنا جدا أن نحصد هذه الجائزة التي ما هي الا سوى وسام استحقال لفريق المبيعات لدينا الذي يتميز بالمهارة والخبرة العالية في تطبيق برنامج Das WeltAuto على الجودة والاعتمادية في صميم عملنا ولذلك فقد استطعنا من تخطي توقعات عملائنا من خلال ضمان جودة كل موديل من سيارات Das WeltAuto. واستجابة لزيادة الطلب على السيارات المستعملة المعتمدة في السوق المحلي، فقد قمنا مؤخرا بتوسيع مساحة معرض السيارات كي تتمكن من عرض أكثر واحد. هذا وتحمل جميع موديلات فولكس واجن DasWelt شهادة الاعتماد الجودة مع الضمان مدة تصل إلى 12 شهرا على كل الطرازات.

تمنح العملاء تجربة قيادة استثنائية كالتي توفرها السيارات الجديدة



فولكس واجن جودة واعتمادية

حازت فولكس واجن بهباني للسيارات مؤخرًا على جائزة «أفضل شركة في مبيعات السيارات المستعملة لعام 2015» بعد حصولها على المركز الأول في مبيعات السيارات المستعملة بين الوكلاء على مستوى الشرق الأوسط. هذا وقد قامت فولكس واجن بهباني للسيارات بتطبيق مبادرة فولكس واجن العالمية التي تهدف من خلالها إلى توفير السيارات المستعملة المعتمدة، Das WeltAuto، التي تمنح العملاء تجربة قيادة استثنائية تماما كالتي توفرها السيارات الجديدة من حيث الثقة الكاملة وراحة البال. هذا ويتضمن برنامج السيارات المستعملة من فولكس واجن المعروف باسم Das WeltAuto على 132 نقطة اختبار يتم إجراؤها على أيدي فريق من أشهر الفنيين المدربين في ورش الصيانة والاختصاصات الصارمة التي تخضع لها كل سيارة

Ooredoo الكويت تزيد عدد فروعها بالتعاون مع «ألفا» و«أولى للوقود»

مدار الساعة، حيث أصبح في إمكانهم الاشتراك في مختلف خدمات الشركة وإتمام عمليات الشراء أو تسديد الفواتير وغيرها وتتماز أروبا. بعد رضا عملائنا أولى أولوياتنا كشركة وسنستعي لتلبية رغباتهم ونظراتهم بكل الطرق». يعد مركز سلطان أحد أكبر مراكز البيع بالتجزئة الرائدة، والتي تضم باقة متنوعة من البضائع والمنتجات والخدمات التي تقدمها لروادها من خلال 11 فرعًا في الكويت. كما افتتح مركز سلطان أول فروع في مسقط واستحوذ على فروع



Express Ooredoo أعلى مستويات الجودة والخدمة

تواصل شركة Ooredoo الكويت، إحدى شركات مجموعة Ooredoo العالمية للاتصالات، توفير خدماتها لعملائها على مدار الساعة، طوال أيام الأسبوع، بما في ذلك أحدث العروض والمنتجات، من خلال فروعها في محطات ألفا وأولى للوقود، حيث تتاح الفرصة أمام عملاء الشركة لإنجاز خدماتهم عبر Express Ooredoo بأعلى مستويات الجودة والخدمة على مدار الساعة.

سيفوي بالاردن. أما سلسلة محلات Trolley فقد تأسست عام 2010 لتلبية احتياجات الأسواق، وتوسعت لتشمل محطات الوقود لتوفر تجربة تسوق سهلة وسريعة للعملاء.

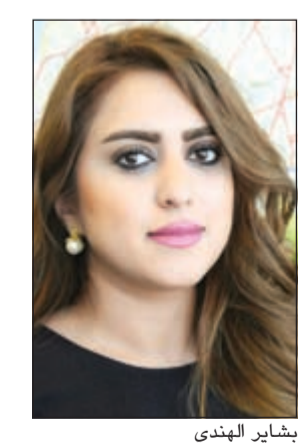
وبهذه المناسبة، صرح مدير إدارة الاتصال المؤسسي لدى شركة Ooredoo الكويت، مجبل الأيوب، قائلا: «نستعي من خلال تعاوننا مع ألفا وأولى للوقود إلى توفير أعلى مستويات خدمات الاتصالات لعملائنا على

في فروع مركز سلطان بمحطات ألفا للوقود في كل من شارع الخليج العربي بمنطقة المسامة والشعب البحري والصباحية وأيضا من خلال محلات Trolley داخل محطات وقود أولى في قرطبة والمسيلة ومبارك الكبير.

تحالف «بلوبرينت» و«بارت لندن» يكشف عن برج «لومبارد وارف»

الاطار ذاته كشفت الهندية عن انه يجري العمل حاليا على افتتاح مبنى عام للجماهير من خلال احد الأقواس عبر جسر «كريمورني» القريب من المشروع، وذلك بهدف تأمين مدخل للسكان يوصلهم إلى عالم متميز من المناظر الطبيعية وإلى المقاهي والمحلات التجارية الموجودة على الضفة الشمالية لنهر التايمز، حيث يوجد ملعب تشلسي، الامر مضافة للعملاء القاطنين ضمن حدود المشروع. وحول مميزات مدينة «باترسي» التي يقع فيها المشروع قالت الهندية إنها تتمتع بالأساحات الخضراء الشاسعة التي أصبحت تحيط بالمشروع من كل جانب، وتطور النظام العمراني فيها فهي مليئة بالأبراج العصرية، كما أنها تؤمن بيئة هادئة للعيش على ضفاف أشهر نهر في العالم، مؤكدة في الوقت ذاته على ان هذه المنطقة مناسبة جدا للراغبين في العيش على مقربة من نشاط وصخب المدينة، حيث يمكن لكل شخص الاستمتاع بالحياة بالوتيرة التي تناسبه.

المعاصرة المطلة على ضفاف نهر التايمز، حيث تتمتع كل وحدة من وحدات المشروع بوجود بلوكونة أو تراس خاص بها، مع إطلالات عديده على المناظر الخلابة لكل من النهر والمدينة على حد سواء. ومضت الهندية تقول إنه مع مشروع برج «لومبارد وارف» الجديد أصبح العميل قادرا على التمتع بفرصة نادرة للعيش على ضفاف نهر التايمز الشهير، مع العديد من الإطلالات الرائعة على مرفأ تشلسي، لاسيما أن هذا البرج يقع على جانب مدينة «باترسي» التي تضم مزيجا من العائلات والعاملين في المدينة الفتوتين بسرهما، وتتميز مجتمع ثقافي مليء بالفنون المسرحية والرقص والتاريخ المعاصر منذ أمد بعيد. وأوضحت أن التملك في المشروع متاح لجميع الجنسيات وبمكبة مطلقة، مؤكدة في الوقت نفسه على أن المشروع يوفر مواقف خاصة للسيارات، بالإضافة إلى خدمة الحراسة على مدار الساعة والتي ستوفر للقاطنين الأمن والأمان حتى لو كانوا بعيدين عن وحداتهم السكنية. وفي



بشائر الهندية

أعلنت مدير إدارة لندن وجنوب إنجلترا في شركة بلوبرينت للاستشارات العقارية البريطانية بشاير الهندية عن أحدث المشاريع العقارية التي تقوم الشركة بتسويقها حاليا في مدينة «باترسي» بالمملكة المتحدة ألا وهي مشروع برج «لومبارد وارف» السكني الواقع في «زون2»، وبالقرب من المتاجر المستقلة والساحات النابضة بالحياة في «باترسي»، وعبر النهر من مرفأ تشلسي. وأضافت الهندية خلال تصريح صحافي أن «لومبارد وارف» الذي يطل إطلالة مباشرة على نهر التايمز المخترق لقلب لندن، والذي يتوقع الانتهاء من تشييده صيف العام المقبل 2017 يعتبر أعجوبة من أعاجيب الفن المعاصر، حيث يقوم تصميمه على التقاط طوابق البرج بمعدل درجتين لكل طابق كلما زاد ارتفاعه إلى عنان السماء، الامر الذي يوفر إطلالات مختلفة لكل دور من الأدوار. وأشارت إلى أن البرج الذي يضم 134 دورا لكل وحدة سكنية يشكل تطورا لافتا في مجال تصميم الشقق الأنيقة

التملك في المشروع متاح لجميع الجنسيات وبمكبة مطلقة