

تجربة قيادة شفروليه كابتيفا 2016.. كل ما تريده وأكثر



الجديد على قوته المحببة وأنظمة الدفع التي يمتلكها مع تطوير نسبة القيادة النهائية، ما يساهم في تخفيف معدل دوران المسنن الخاص بدوران العجلات أو محور القيادة. وهذا المعدل يؤدي إلى تخفيف معدل دورات المحرك في الدقيقة عند قيادة السيارة بسرعات مرتفعة، وتحسين توفير استهلاك الوقود، والحد من الانبعاثات في آن واحد. وتأتي كابتيفا 2016 بمحرك أربع أسطوانات سعة 2.4 ليتر قادرة على توليد 167 حصانا عند 5,600 دورة في الدقيقة و230 نيوتن متر من عزم الدوران عند 4,600 دورة في الدقيقة.

وتنتقل قوة هذا المحرك إلى العجلات من خلال ناقل الحركة الأوتوماتيكي ذو السرعات الستة المزود بنظام تحكم السائق بتغيير السرعة، الأول من نوعه في الفئة.

أنظمة سلامة متطورة

وإضافة إلى ذلك، ترتقي كابتيفا 2016 بمعايير منع وتجنب الاصطدامات إلى مستويات جديدة من خلال تقديم نظام التنبيه من المنقطة الجانبية العمياء والإنذار الخلفي. وتستخدم هذه الأنظمة النشطة حساسات تعمل بالرادار مثبتة في الصادم الخلفي لمراقبة النقاط العمياء للسيارة ومساعدة السائق على الانعطاف بشكل آمن خلال القيادة إلى الخلف أو تغيير المسار، بشكل يضمن تجنب الاصطدامات المحتملة.

وتتضمن أنظمة الخبايا والسلامة النشطة والمتجاوبة في كابتيفا 2016 أيضا نظام التحكم الإلكتروني بالثبات مع فرامل مانعة للانغلاق، ونظام التحكم بالجر، ونظام نشط للحماية من الانقلاب، وتوزيع الكتروني لعزم الفرامل، ودعم هيدروليكي للفرامل. كما حصلت كابتيفا 2016 على نظام دعم الانطلاق على المرتفعات، والتحكم بالقيادة على المنحدرات، ووسادات هوائية مزدوجة في الأمام، وأحزمة أمان مزدوجة مسبقة الشد. في نهاية هذه التجربة السريعة، اعتقد أن شفروليه كابتيفا ستكمل نجاحاتها التي بدأتها منذ عقد من الزمن، هي مثالية للعائلات الشابة الراغبة في اقتناء سيارة رياضية مدمجة متعددة الاستخدامات تتمتع بقدرات رفيعة وتحظى في الوقت نفسه بمزايا جمال التصميم، مع سلامة في الأداء على الطرق.



وتتضمن المزايا الأخرى منافذ HVAC لركاب الصف الثاني، ومرونة مميزة للصف الثالث من المقاعد، مع القدرة على استيعاب ما يصل إلى 7 ركاب براحة تامة، و930 ليترًا حيزًا للتخزين، كل ذلك بتصميم عصري ومعبر، يتحلى بالقوة والجرأة في وقت واحد.

محرك قوي

ترتقي كابتيفا 2016 بالمزايا التي تقدمها من حيث الأداء أيضا، حيث يحافظ الطراز

معلومات السائق عبر مقاسم خاصة مثبتة إلى جانب عجلة القيادة. وتتضمن خيارات العرض المسافة، ونطاق الوقود، ومتوسط معدل استهلاك الوقود الفعلي، والسرعة. ويمكن للسائق رؤية درجة حرارة المحرك ومستويات الهواء الخاصة في كل إطار، عبر ميزة هي الأولى في القطاع أو الفئة في بعض الأسواق. وحصلت في بعض الأسواق، وحصلت أزرار الشاشة الوسطية على إضاءة خلفية بيضاء اللون لتطوير هندسيات القيادة.

الوصول إليها عبر شاشة النظام الكبيرة والملونة التي تعمل باللمس والموجودة في الكونسول الوسطي، في حين أصبحت أدوات التحكم بنظام المناخ لمنطقتين في كابتيفا أكثر بساطة من حيث الاستخدام. وتتضمن التحسينات الأخرى شاشة جديدة لعرض معلومات السائق مع صور سهلة القراءة، وتتضمن أيقونات جديدة للتمييز بين تفعيل مفتاح السرعة وإيقاف عمل مثبت السرعة. ويمكن تخصيص



تم تطوير الواجهة الخلفية وإضافة لمسات من الكروم على أطراف العوادم، مع إضاءة LED للمصابيح الخلفية، تضفي مظهراً رياضياً وأكثر تطوراً للسيارة.

مقصورة غنية

وصلت التطويرات التي حصلت عليها كابتيفا إلى مقصورتها الداخلية أيضا من خلال تقديم نظام شفروليه MyLink. وأصبحت أدوات التحكم بالراديو والملاحية في هذا النظام مدمجة ويمكن

علي مكانتها للسيارة الأفضل تحكما ضمن فئتها. ويعيدنا عن التصميم المطور للواجهة، تم إضافة لمسات للتصميم الخارجي مثل استخدام تطويبات سوداء اللون توجي مظهر أكثر قوة وجرأة، واستخدام تطويبات أخرى لمنح السيارة مظهر راق، باختصار، الواجهة الجديدة ليس تغيير في توجه السيارة، بل هي تطور جديد، يميز كابتيفا كسيارة رياضية متعددة الاستخدامات استثنائية. وعلى نحو مشابه،

طلال بارا

منذ طرحها لأول مرة في الأسواق العالمية عام 2006 وشفروليه كابتيفا تواصل نجاحاتها وسط تزايد الطلب على فئة السيارات الرياضية متعددة الاستخدامات، والتي باتت اليوم أحد أكثر الشرائح نمواً في قطاع صناعة السيارات.

وكما توقعت شفروليه استطاعت كابتيفا ان تكون أحد الخيارات الأولى من قبل المستهلك ضمن سيارات هذه الفئة، نظراً لما تجمه من أداء متفوق وراحة وتجهيزات عصرية تتضمن أنظمة اتصال متطورة، إلى جانب تصميمها الأنيق.

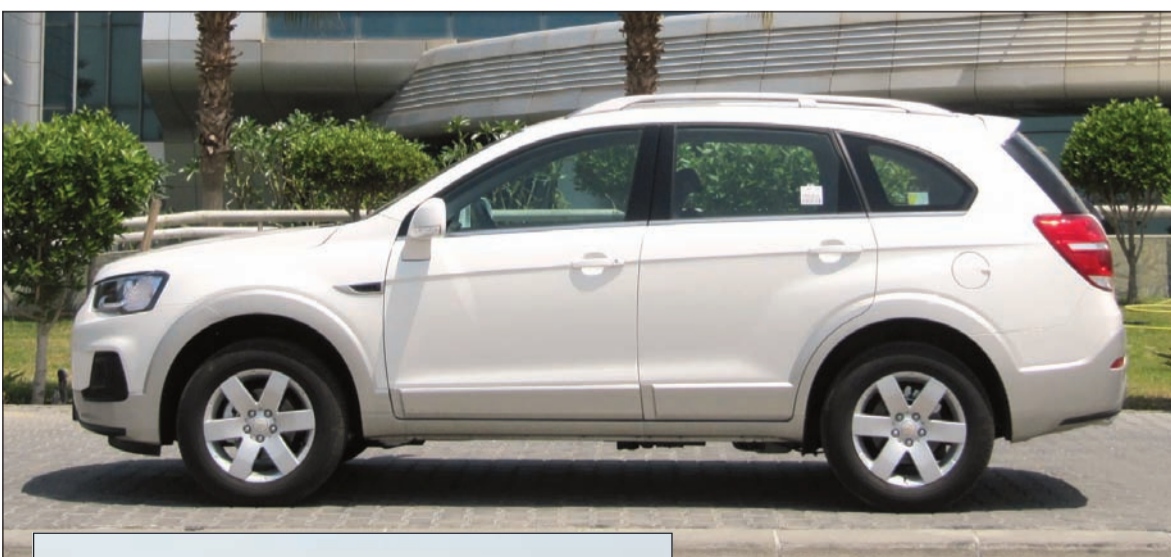
اليوم تقدم شفروليه كابتيفا 2016 الجديدة لعملاء السيارات الرياضية متعددة الاستخدامات مع مزايا اتصال غير مسبوقه تتطابق مع الهواتف الذكية، مترافقة مع أحدث التجهيزات في مجال السلامة، وتصميم داخلي وخارجي مطور يمنح السيارة طلة جديدة تتماشى مع سمات التصميم المميزة لطرازات شفروليه الحالية.

مدمجة أكثر

بوصفها واحدة من طرازات شفروليه الأكثر شعبية وشهرة، توفر كابتيفا تحدياً للمصممين يتمثل في ابتكار شيء مميز وخاص لكابتيفا 2016 يميزها عن المنافسين، ويحافظ في الوقت نفسه على التصميم الخارجي الشهير لهذا الطراز.

ومن حيث التصميم، فمن أبرز التغييرات الملحوظة في كابتيفا 2016 هي طريقة تصميم الواجهة الأمامية، خاصة في المصابيح الأمامية، التي أصبحت مدمجة بشكل أكبر ومتداخلة مع مصابيح الإضاءة النهارية. ومن السمات الأخرى المهمة التي حصلت على إعادة تصميم هناك شبك التهوية ثنائي المنافذ والذي يحمل الآن شعار شفروليه المميز في قسمه العلوي. وحصلت كابتيفا على طلة عصرية مفعمة بالتطور التكنولوجي من خلال لمسات التصميم المطور الذي تتألق به في طراز العام 2016.

كابتيفا تمتلك اليوم حضوراً عارضاً على الأرض، مع فتحات عجلات أكبر وعجلات قياس 19 إنشاً. لتحل مكانتها بجدارة ليس في عالم الكروس أوفر والطرازات الرياضية متعددة الاستخدامات فحسب، وإنما كسيارة فائقة أيضاً. وفي الوقت نفسه، تحافظ كابتيفا



البطاقة التقنية

- المحرك: أربع أسطوانات
- السعة: 2.4 ليتر
- القوة: 167 حصاناً
- عزم الدوران: 230 نيوتن متر
- التسارع: من صفر إلى 100 كلم/س في 10 ثوان
- السرعة القصوى: 190 كلم/س
- ناقل الحركة: أوتوماتيكي 6 سرعات

