



مجموعة الملاك كرمت المشاركين في المبادرة



كل الدعم من الملاك



هشام الفقيه أثناء اطلاق المبادرة

نموذج إداري إيماني مستمر مصدره اليابان تحت عنوان «تقدم الجميع.. تقدم في كل زمان ومكان» مجموعة الملا تطبق «مبادرة كايزن للتعليم والتطور»



من المشاركين



مشاركون بعد تسليمهم الشهادات

في أيامنا هذه وضمن بيئة تجارية تنافسية بدرجة عالية، ترتقي مجموعة الملا أن أحد العناصر الأساسية في نجاحها المستمر وريادتها في السوق هو اهتمامها بالبالغ بانشطة تطوير الموظفين وتعليمهم. تمنح المؤسسات أدوات فعالة ومسؤولية التنفيذيين تقوم على جذب المواهب الكفوة في السوق وعلى تطويرها بشكل مستمر وعلى تحفيز المواهب من خلال الانخراط على النحو المطلوب عن طريق وضع سبيل تعلم مختلفة وإتاحة فرص ضمن النظام نفسه. وفي المقابل، تسعى المؤسسات إلى الاحتفاظ بالقوى العاملة المختصة التي تشكل ضمانا لتحقيق الأهداف اللازمة القائمة على نيل رضا عملائها.

من هنا، قام قطاع السيارات في مجموعة الملا بتطبيق مبادرة «كايزن» التي هي عبارة عن نموذج إداري إيماني مستمر مصدره اليابان تحت عنوان «تقدم الجميع، تقدم في كل زمان ومكان».

اعتادت مجموعة الملا تكريم موظفيها الذين أكملوا فترات خدمة تمتد من عشر سنوات إلى أربعين سنة وبشكل متكرر. وهو دليل نجاحنا باشتراك موظفينا المتميزين وإبراز مجهودهم، تميزهم وولائهم لعملهم ومدعاهم للفخر.

لعل تقدير الأداء الأفضل للموظفين في مناسبات عامة هو البرهان الأساسي لدى الإدارة، حيث بدأ مشواره بالتطوير الثابت لدينا ضمن عملياتنا اليومية. نحن نقوم بتثقيف ودعم التعلم في سبيل الحصول على أداء

والقدير التنموي الفردي. وأكد الفقيه أن البرامج الثلاثة الجديدة هي إضافات لاستراتيجية التعليم والتطوير الشاملة للقطاع والهادفة إلى استقطاب نسبة 100% من الموظفين ضمن نمط تعلم الموظف وتطور. وقبل إطلاق استراتيجية وحدة «LEAD»، تم تشغيل وحدة تجريبية لمساعدة المديرين المترقنين حديثا، وتسلموا شهاداتهم خلال هذا الحفل. وسلط الفقيه الضوء على جدية الإدارة نحو الأنشطة المعدة لتطوير موظفيها، كما أكد أهمية التعليم والمنافع المتبادلة المنعكسة على الأفراد وعلى عمليات التشغيل.

أفضل، بالإضافة إلى كونه أداة لجميع الموظفين تساعد على النمو داخل المنظمة. كما يعد قطاع السيارات في مجموعة الملا من أحد القطاعات الأساسية في المنطقة فقد قام مدير هذا القطاع بدمج وثيقة التقييم المتوازنة على نحو دقيق ضمن نظام إدارة الأداء، وقد تم باستعمال مؤشر الأداء الرئيسي والخاص بمعايير التعلم والتطوير المتعارف عليها عالميا.

مؤخرا، قام هشام الفقيه مدير عام قطاع السيارات في مجموعة الملا بحضور المديرين العامين ومديري المجموعة وكبار المديرين بإطلاق 3 مبادرات لتطوير الموظفين الجدد: ● «LEAD» دافع التميز والتقدير القيادي لقيادتنا المديرين التنفيذيين والمرشدين المحتملين. ● «SPEED» دافع التميز والتقدير الاحترافي للمشرفين الحاليين المحتملين. ● «IDEAS» نظم التميز التعليمية الحقيقية.



لقطة تذكارية

«دار الشفاء» يمنح خلاصة خبراته في الكشف المبكر والوقاية من التهابات الكبد الفيروسيّة



د.محمد المرابي



د.عماد الحمر



د.إيهاب المصري

أطلق مستشفى دار الشفاء حملته السنوية للتوعية عن التهابات الكبد الفيروسيّة وذلك بمناسبة اليوم العالمي لالتهاب الكبد الوبائي حيث اعتبرت منظمة الصحة العالمية عام 2010 يوم 28 يوليو يوما عالميا لالتهاب الكبد. وذلك لتثقيف الناس وزيادة فهمهم لالتهاب الكبد الفيروسي بوصفه مشكلة صحية عالمية، وتحفيز الأنشطة الرامية إلى تعزيز التدابير التي تتخذها الدول في جميع أنحاء العالم من أجل الوقاية من هذا المرض ومكافحته.

وتتعد الحملة حتى 30 من يوليو 2015 بهدف رفع مستوى الوعي لدى المجتمع عن مخاطر التهاب الكبد. ففي كل عام تعزى إلى مليون حالة وفاة تقريبا إلى العدوى بالتهاب الكبد الفيروسي، والملاحظ في كل أنحاء العالم، أن فيروس الالتهاب الكبد B و C يأتيان في مقدمة أسباب سرطان الكبد، حيث يتسببان في ما يقرب من 78% من حالات ذلك السرطان، من حين يجهل معظم المصابين بهذين الفيروسين أنهم يحملون العدوى، فانهم يواجهون مضاعفات المرض في مرحلة ما من حياتهم واحتمال نقل العدوى إلى غيرهم بدون قصد.

وفي هذا الصدد قال د. عماد الحمر استشاري الأمراض الباطنية والجهاز الهضمي والكبد والمناظير بمستشفى دار الشفاء والحاصل على البورد الأمريكي والكندي بالأمراض الباطنية: «التهاب الكبد مرض تسببه عدوى فيروسية في غالب الأحيان. وهناك خمسة فيروسات رئيسية تسبب ذلك الالتهاب ويشار إليها بالأنماط A و B و C و D و E. ومن الملاحظ، بوجه خاص، أن النمطين B و C يؤديان إلى إصابة مئات الملايين من الناس بمرض مزمن ويشكلان، مجتمعين، أكثر أسباب الإصابة شيوعا لتليف الكبد وسرطان الكبد.

ويحدث الالتهاب الكبد A و E، في غالب الأحيان، نتيجة تناول أغذية أو مياه ملوثة. أما الإصابة بالتهاب الكبد B و C فتحدث عادة نتيجة اتصال مع سوائل الجسم الملوثة عن طريق الحقن. ومن الطرق الشائعة لانتقال تلك الفيروسات تلقي دم ملوث أو منتجات دموية ملوثة، والإجراءات الطبية التي تستخدم معدات ملوثة، وفيما يخص الالتهاب الكبد

B انتقال العدوى من الأم إلى طفلها أثناء الولادة، وكذلك عن طريق الاتصال الجنسي. وقد تحدث عدوى حادة مصحوبة بأعراض محدودة أو بدون أية أعراض على الإطلاق، أو قد تنطوي على أعراض مثل اليرقان (اصفرار) البشرة وبياض العينين) والبول الداكن والتعب الشديد والغثيان والتقيؤ والألام البطنية».

وأضاف: «هناك لقاحات مأمونة وناجحة متاحة على نطاق واسع للوقاية من عدوى فيروس الالتهاب الكبد A و B. كما يمكن، بفرز الدم المستخدم في عمليات نقل الدم، الوقاية من انتقال فيروس الالتهاب الكبد B و C. كما أن استعمال معدات الحقن المعقمة يحمي من انتقال فيروس الالتهاب الكبد B و C. بالإضافة إلى الأغذية والمياه المأمونة توفر أفضل حماية ضد فيروس الالتهاب الكبد A و E.»

على جانب آخر صرح د. إيهاب المصري استشاري ورئيس قسم النساء والولادة بمستشفى دار الشفاء حيث قال: «تحدث التهابات الكبد الفيروسيّة في حوالي 0,2% من جميع حالات الحمل والولادة و30% منها تحدث بسبب فيروس A. وهو غير خطير ولا ينتقل إلى الجنين ولا يسبب أي تشوهات أما باقي أنواع التهابات الكبد التي تحدث بسبب فيروسات B و C وهي الأخطر فإنها تنتقل عن طريق الاتصال الجنسي أو الحقن».

وأضاف: «ينتقل الفيروس من الأم للطفل عن طريق المشيمة أو العدوى أثناء الولادة وهي الأكثر شيوعا، وفي حالة الإصابة بفيروس B يجب أن يعطى الطفل بعد الولادة فوراً الجلوبيولين المناعي الذي يحتوي على أجسام مضادة جاهزة ضد الفيروس ويتبعه التطعيم خلال الأسبوعين الأولين من الولادة وجرعة أخرى بعد شهر وثالثة بعد 6 شهور وإلا

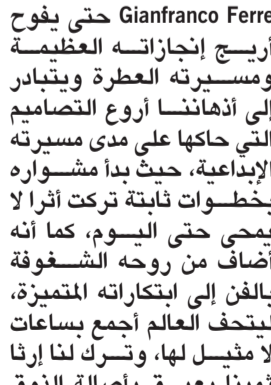
الحملة تمتد حتى 30 الجاري بمناسبة اليوم العالمي للتهاب الكبد الوبائي

وفي هذا الصدد قال د. عماد الحمر استشاري الأمراض الباطنية والجهاز الهضمي والكبد والمناظير بمستشفى دار الشفاء والحاصل على البورد الأمريكي والكندي بالأمراض الباطنية: «التهاب الكبد مرض تسببه عدوى فيروسية في غالب الأحيان. وهناك خمسة فيروسات رئيسية تسبب ذلك الالتهاب ويشار إليها بالأنماط A و B و C و D و E. ومن الملاحظ، بوجه خاص، أن النمطين B و C يؤديان إلى إصابة مئات الملايين من الناس بمرض مزمن ويشكلان، مجتمعين، أكثر أسباب الإصابة شيوعا لتليف الكبد وسرطان الكبد.

ويحدث الالتهاب الكبد A و E، في غالب الأحيان، نتيجة تناول أغذية أو مياه ملوثة. أما الإصابة بالتهاب الكبد B و C فتحدث عادة نتيجة اتصال مع سوائل الجسم الملوثة عن طريق الحقن. ومن الطرق الشائعة لانتقال تلك الفيروسات تلقي دم ملوث أو منتجات دموية ملوثة، والإجراءات الطبية التي تستخدم معدات ملوثة، وفيما يخص الالتهاب الكبد

GIANFRANCO FERRE نجمة استثنائية

ببريق لا يخبو لدى روائع جنيّف



أريخ إنجازاته العظيمة ومسيرته العطرة ويتبادر إلى أذهاننا أروع التصميم التي حاكها على مدى مسيرته الإبداعية، حيث بدأ مشواره بخطوات ثابتة تركت أثرا لا يمحي حتى اليوم، كما أنه أضاف من روحه الشغوفة بالفن إلى ابتكاراته المتميزة، ليحتف العالم أجمع بساعات لا مثيل لها، وترك لنا إرثا ثميناً يعبق بأصالة الذوق الإيطالي الرفيع. ولأنه لا شيء يضاهي قيمة الألماس ولا مثيل لندرة الأبداء الخلاق لتصاميم GIANFRANCO FERRE تتنحك روائع جنيّف لأول مرة في الكويت فرصة اقتناء ساعات GIANFRANCO FERRE الأسطورية، حيث تتوافر في متاجرنا بفرع سوق السالمية التجاري وفرع الراية سنتر. كما بإمكانكم مشاهدة الفيديو الخاص بنظام الحركة والدوران الإستانثائي للألماس لساعة GIANFRANCO FERRE DD1 عبر مواقع التواصل الاجتماعي لشركة روائع جنيّف.

الإطار يأخذك في رحلة بعيدة إلى الفضاء المضيء. والساعة متوافرة بخيارات متعددة من السوار المعدني أحادي اللون ونثائي اللون بالإضافة إلى السوار الجلدي. GIANFRANCO FERRE مصمم ألمعي بارع، اتقن حياكة التفاصيل الصغيرة، ليخلق تحفا فنية تأسر القلوب، رويته بعيدة المدى تجاوزت حرفة تاريخ الأناقة ومن عصره، لتصنع مستقبلا جديدا للصناعة الساعات والمجوهرات، وما أن يحصل ذكر عراب الأناقة

تظرح روائع جنيّف للساعات ساعة GIANFRANCO FERRE (Dancing Diamond) (DD1) الاستثنائية لعيد الفطر المبارك، فترين روائع جنيّف أعيادكم ببريق الألماس، ولكن هذه المرة بتصميم لا مثيل له، حيث تظهر براعة المصمم الهندسية الفريدة، بتمركز قطعة الألماس كشهاب يخطف الأبصار بحركته المستمرة، تمنحك ساعة (GIANFRANCO FERRE) (DD1) الجديدة أقصى درجات الرفاهية والتميز، حيث أن التصميم الذي يمتلك بريقا لا يخبو، ففي نظام الحركة المستمرة لقطعة الألماس تتألا الساعة على معصم من ترتديها في كل لحظة، لتسرق القلوب وتكون نجمة الأعياد. ساعة GIANFRANCO FERRE DD1 الجديدة تجربة فريدة تنطق بسحر التصميم الإيطالي، اختيارك الأول للتميز، والهدية الأروع لأنثى الراقية المرحفة الأحاسيس. تأسرك وكانت تحلمين بسحر المجرة على معصمك، فالتصميم الرائع بتناثر النجوم في مينا الساعة والترصيع بألوان الألماس على