

5337 مواطنا تقدموا للتخصيص في مشروع مدينة المطلاع الذي يضم 30 ألف قسيمة والمتوقع له أن ينجز في 2017

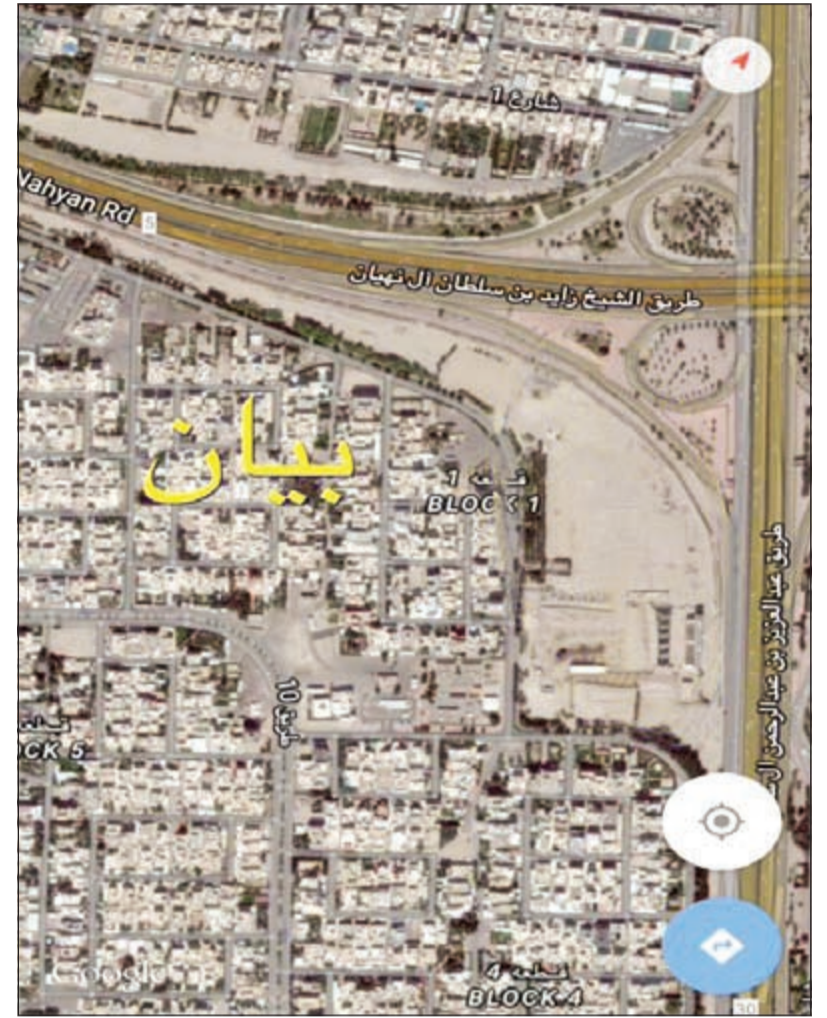
# «الانباء» تنشر موقف «السكنية» من توزيع الأراضي الفضاء في بعض المناطق: لا تخصيص للأراضي في غرب بيان أو هدية أو خيطان قبل انتهاء المطلاع



..صورة لمنطقة خيطان ومقابل خيطان



..وأخرى لمنطقة غرب بيان



صورة جوية للمنطقة الفضاء في بيان

باتوا في حيرة من أمرهم في شأن قبول التخصيص في منطقة المطلاع أو انتظار الإفراج عن أراضي منطقتي خيطان وهدية نظرا لمحاولة البعض تشتيت المواطنين عن التخصيص والتقديم للمشروع، علما بأن عدد المتقدمين لمشروع المطلاع منذ فتح باب التخصيص حتى يوم الخميس الماضي قبل اجازة عيد الأضحى المبارك قد بلغ 5337 طلبا جارا النظر في التخصيص لهم.

**الأرض الفضاء  
في بيان بين يدي  
مجلس الوزراء**  
**خطط توسعة المطار  
تمنع توزيع الأراضي  
الفضاء مقابل خيطان**

في منطقة خيطان القطعتين 2 و3 والتي أشعلت موقع التواصل الاجتماعي «تويتر» بمختلف الاستفسارات فهي محل نقاش عدد من وزارات الدولة ومؤسساتها حاليا ولا يمكن البت في أمرها إلا بعد الانتهاء من ذلك شأنها شأن الأرض الفضاء الواقعة في منطقة هدية والتي لم يتم الإفراج عنها حتى الآن رسميا من قبل وزارة التفتيش، مشيرة إلى أن عددا كبيرا من اصحاب طلبات الأعوام (98، 99، 2000)

وذلك لملاصقتها مبنى سفارة الولايات المتحدة الأمريكية. وبينت المصادر أن الأرض الفضاء الواقعة مقابل منطقة خيطان بقرب طريق المطار من جهة الغرب وطريق جاسم محمد الخرافي من جهة الشمال ليست ضمن حسابات المؤسسة العامة للرعاية السكنية إطلاقا كونها تعتبر من الأراضي التي سيتم تجهيزها لتكون منطقة خدمية لتوسعة مطار الكويت الدولي مستقبلا وملحقاته أما الأرض الواقعة

ال سعود بالنسبة لموقع المنطقة تحديدا، مؤكدة عدم إدراجها في حال الحصول على الموافقة حتى الانتهاء من توزيعات المؤسسة المقررة في منطقتي المطلاع وجنوب سعد العبدالله، كما أشارت إلى عدم إمكانية استغلال المؤسسة في الوقت الراهن للأرض الفضاء الواقعة في غرب بيان بمحاذاة طريق الملك خالد بن عبدالعزيز رغم جاهزيتها بنسبة تتخطى الـ 80٪ فيما يخص البنى التحتية

ياسر أبل بشان إمكانية استغلال المؤسسة للأرض الفضاء في منطقة «بيان»، وذلك لعرضها على مجلس الوزراء بشكل يضمن أخذ موافقة جميع جهات الدولة ذات الصلة مباشرة في حال موافقة مجلس الوزراء. وأشارت المصادر إلى أن الأرض الفضاء التي تشملها الدراسة تقع في منطقة بيان بين الجهة المقابلة لطريق الشيخ زايد آل نهيان وطريق عبدالعزيز بن عبدالرحمن

**الأراضي الفضاء  
في هدية وخيطان  
وغرب عبدالله  
المبارك وغرب بيان  
خارج حسابات  
المؤسسة حاليا**

**عادل الشنان**  
نفت مصادر مطلعة في المؤسسة العامة للرعاية السكنية أن يكون هناك أي نية قريبة لفتح التخصيص على أرض في منطقة غرب بيان أو هدية أو خيطان إلى حين انتهاء المؤسسة من توزيع مشروع المطلاع المتوقع الانتهاء منه في العام 2017 ويحتوي على 30 ألف قسيمة، كاشفة عن إعداد دراسة شاملة بناء على طلب وزير الدولة لشؤون الإسكان

## بمناسبة عيد الفطر السعيد عيديتك على عدد عايلتك

احصل على هدية العيد 50 د.ك  
لكل فرد من أفراد العائلة

احصلوا على 50 د.ك عيدية لكل فرد من افراد العائلة (الزوجة و الأولاد) عند شراء أي سيارة من فورد الوزان.  
تفضلوا بزيارتنا في الشويخ، الأحمدى أو كويك لين  
يوم الاثنين 20 يوليو 2015 من الساعة 8:00 صباحاً إلى 8:00 مساءً

5 سنوات أو أكثر...  
ضمان المصنّع

إلى أبعد مدى  
ford.com.kw

الشويخ / الأحمدى  
1828 828

حمد محمد الوزان وشركاه  
ثقة... جودة... أمان

تطبق الشروط والأحكام - ت - ه - / 1288 / 2015