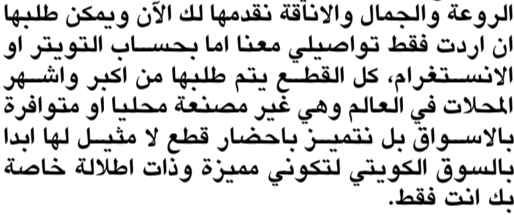


Bags



عودة الحقايب الصغيرة

تعود الحقايب الصغيرة الى الانتشار هذا الموسم بشكل كبير وتبرز الحقايب الناعمة التي كانت رقيقة النساء في فترة الأربعينيات والخمسينيات مع استخدام للجلود باللون الطبيعي او المصبوغة باللون البراق والزاهية لم تعد الحقايب التي تحمل على الكتف هي الموضة الرائجة هذا الموسم، الا ذات الاحجام الصغيرة والتي تأتي برسومات ونقشات تتناسب مع ألوان الملابس، واليك مجموعة من الشنط التي تلبى احتياجاتك للعديد من المناسبات، شنط عملية بألوان جذابة تصلح لفترة النهار بأشكال واحجام وتصاميم متنوعة واخرى للسهرات والمناسبات مشغولة باليد بأقصر انواع الخرز والأحجار والكريستال كلها مصنعة يدويا بكل دقة قطع فنية غاية في الروعة والجمال والأناقة تقدمها لك الآن ويمكن طلبها ان اردت فقط تواصلني معنا اما بحساب التويتير او الانستغرام، كل القطع يتم طلبها من اكبر واشهر المحلات في العالم وهي غير مصنعة محليا او متوافرة بالاسواق بل تتميز باحضان قطع لا تمثل لها ابدأ بالسوق الكويتي لتكوني مميزة وذات اطلالة خاصة بك انت فقط.



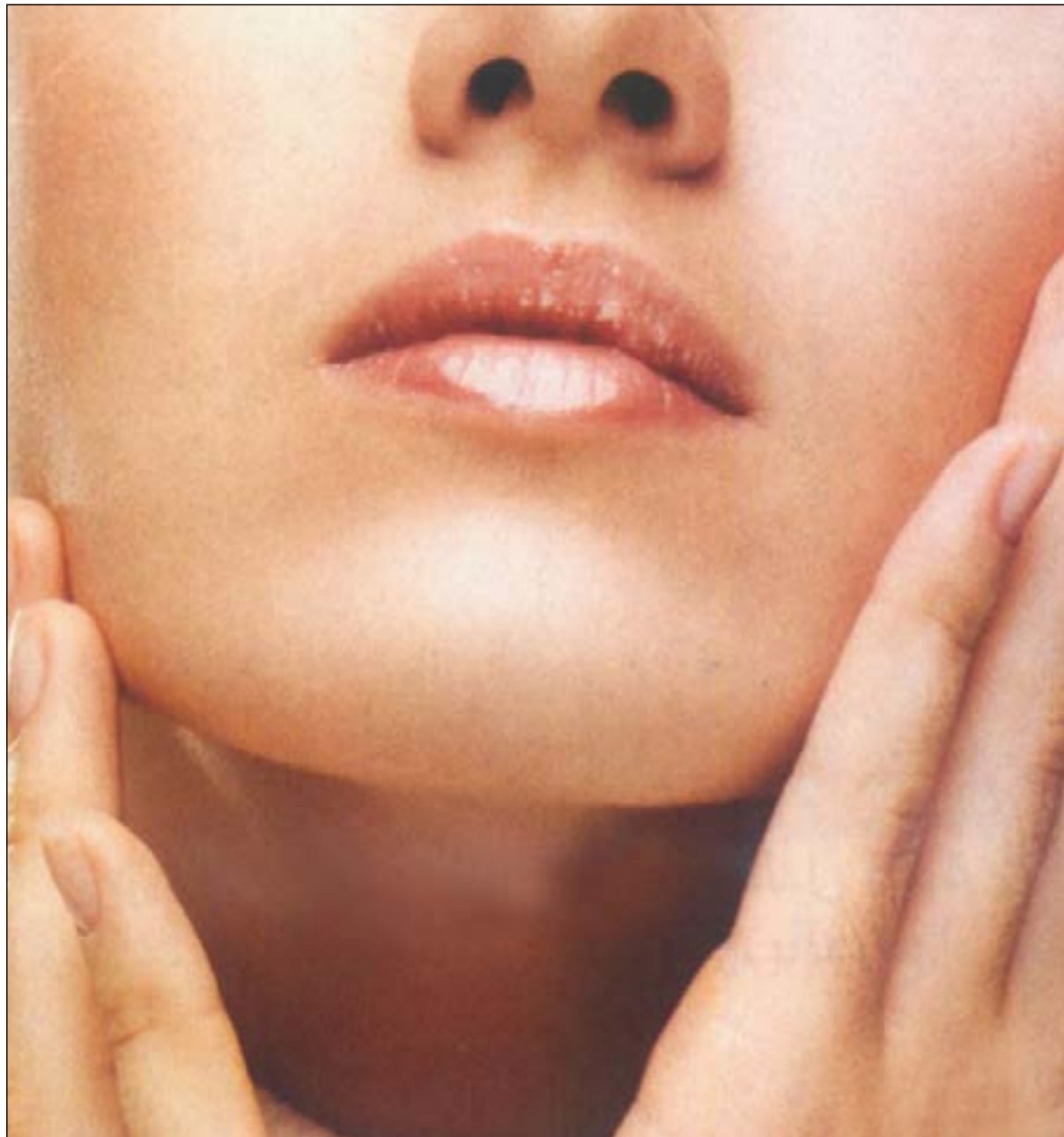
Make Up



أفضل طريقة لجعل احمر الشفاه يدوم طويلا هو تامين سطح متناسق لاحمر الشفاه، وهذا عبر ملء الشفة كاملة بواسطة قلم ناعم ويمكن ان تختاري وضع قلم تخطيط ووضع قلم تخطيط الشفاه فوق احمر الشفاه وفقا للمظهر الذي تفضليه. ان البودرة المضغوطة والبودرة الغلت منتج واحد، فالبودرة المضغوطة هي بودرة فالتة تم وضعها في علبة تجميل صغيرة. والبودرة الغالته او الحرة تسمح بتغطية كاملة لأنها أكثر نعومة وهي تلتصق بسهولة أكبر بالفرشاة او الاسفنجة. استخدم البودرة المضغوطة لتصحح مكياجك خلال النهار وعند السفر. اسهل وأسرع طريقة لتغيير المكياج ما بين فترة النهار الى المساء هو ان يكون اولا مكياج النهار محمدا بشكل افضل ليظهر جيدا وبعدها ممكن تغييره بسهولة في فترة المساء او تعديله باستعمال لون احمر شفاه داكن أكثر او لون احمر شفاة اكثر إشراقا مثل اللون الاحمر او العنابي وان كنت تفضلين استعمال لون احمر شفاه برقا استعماله مع محدد للعيون داكن اللون. احرص على استعمال مخفي العيوب لإخفاء الدوائر السوداء او زوايا العينين الداخلية والداكنة بعدها وكى ترتطي كثيرا بروتين المكياج حاولي وضع بودرة من لون بشرتك الطبيعي واحمر شفاه براق وماسكارا بنية اللون.

News in Skin

أحماض الفاكهة لبناء البشرة



تجاعيدها وتفتح المسام بمفعولها التقشري. تستخرج أحماض الفاكهة «AHA_BHA_PHA» من أوراق الفلطيبرة وقصب السكر وبعض الغازات، وهي تتوغل داخل البشرة وتحفزها على التجدد عن طريق إزالة الخلايا الميتة مما يؤدي إلى ظهور الخلايا الجديدة وتسهيل امتصاص المرطب، فتعطي البشرة لونا ومظهرا صحيين. وبالرغم من وجود أنواع عدة من أحماض الفاكهة إلا أن الحامض الفليكولي والحامض البني هما الأكثر شيوعا واستخداما، ونتائجهما فعالة عندما تصنف وسائل حماية البشرة الطبيعية بسبب عوامل

يستحسن أن تعرفي ماذا تعني المصطلحات التجميلية المستخدمة والشائعة في بعض المنتجات قبل أن تستخدمها، وأن تعرفي أيضا ماذا تتوقعين منها؟ من هذه المصطلحات «أحماض الفاكهة» التي تحت البشرة على ترميم نفسها بنفسها عبر إفراز الكولاجين العنصر الرئيسي لبنية البشرة، ووفق ما تقيده شركات المستحضرات التجميلية التي يحتوي بعضها على هذه الأحماض فإن أحماض الفاكهة تحسن حالة البشرة ومظهرها إذا استخدمت بدقة وبتواتر، ويوافق الأطباء وإخصائيو البشرة تنعم البشرة بكل أنواعها، وتقلص

Fashion

الملابس البراقة والملونة نوفرها لك



المصممون يقدمون هذا الموسم تشكيلة واسعة من الأزياء الملونة التي تشبه باقة ساجرة من ألوان قوس قزح أو الشرارات الملونة من الألعاب النارية، وهي ألوان تعكس روح المرح والانطلاق وتنوعت التصاميم ما بين الفساتين والتنانير والقمصان، وهذا الموسم ستكون الأزياء غنية بالتفاصيل الدقيقة التي يبرزها الشك الناعم الذي سيضفي الكثير من البريق على طلتك هذا الصيف. الأحمر لون يبرز من تلقاء نفسه ويضفي على الأزياء الكثير من التعلق ويجعلها ملفتة للأنظار خاصة مع الكتان، وإن أردت جرعة من الثقة بالنفس فارتدي اللون الأحمر، كذلك الشك يضيء الكثير من القيمة على الملابس وهو يبدو رائعا في فترة المساء وما يميزه أنه لا يحتاج إلى الكثير من الاكسسوارات لإبرازه، أما الأزرق فهو يبدو رائعا عندما يتم مزجه مع اللون الأسود، وهو رائع جدا في فصل الصيف ويبرز بشكل كبير في معظم تصاميم دور الأزياء العالمية، اللون الأسود هو اللون الوحيد الذي لا يلتزم برزمان أو موسم فهو دائما حاضر في كل المواسم بتفاصيل وقصات جديدة تناسب كل الأنواع بمختلف الأعمار، تابعي كل ما هو جديد في عالم الموضة والأزياء والتجميل بحساب الانستغرام @mj3sing والاسود هو اللون الوحيد الذي لا يلتزم برزمان أو موسم فهو دائما حاضر في كل المواسم بتفاصيل وقصات جديدة تناسب كل الأنواع بمختلف الأعمار، تابعي كل ما هو جديد في عالم الموضة والأزياء والتجميل بحساب الانستغرام @mj3sing والاسود هو اللون الوحيد الذي لا يلتزم برزمان أو موسم فهو دائما حاضر في كل المواسم بتفاصيل وقصات جديدة تناسب كل الأنواع بمختلف الأعمار، تابعي كل ما هو جديد في عالم الموضة والأزياء والتجميل بحساب الانستغرام @mj3sing

للتواصل

مديرة عاشور



إليك سيدتي نقدم كل ما هو جديد في عالم الموضة والأزياء والجمال والأناقة. أسبوعيا نختار لك الأفضل والأحدث لتواكبي كل ما هو جديد في هذا العالم المتجدد

والتغير بشكل سريع لتحافظي على إطلالتك وجمالك وتالك.

كوني امرأة جميلة وأنيقة وذات إطلالة خاصة ومميزة وسأقدم لك كل ما هو جديد للمحافظة على شبابك وجمالك وأناقته. تابعينا عبر مواقع التواصل الاجتماعي لأي استفسار.

للتواصل معنا:

- Mj3-Fashion
- @Mj3sing
- Mj3sign
- Email-Mj3sing@hotmail.com
- 99324425

Fashion News

حذاء مختلف قلبا وقلبا



إليك حذاء إذا ارتديته فستخطفي الأنظار وتكوني مميزة وفاتنة، فهو مصنوع بشكل دقيق ومختلف بلون الوردي والأسود والكعب من الزجاج الشفاف، تم انتقاؤه بشكل جيد لصفائه الشديد. وهناك عدة ألوان لهذا الحذاء جميعها مختلفة ومميزة جدا، لابد من اختيار القطع المميزة والفريدة من نوعها.

Beauty

تكتيكات لإخفاء عيوب الشفتين



إذا كنت ترغبين في جعل شفقتك تبدو أكثر سماكة ننصحك أولا بالاستعانة بخافي العيوب الفاتح، والعاكس للضوء. ووضع طبقة دقيقة منه حول الزاوية الخارجية للشفتين. وامزجيه فوق الفم. وحددي بعد ذلك الحافة الخارجية للخط الطبيعي للفم بقلم خاص ثم اضيفي احمر الشفاه، وابتعدي عن ألوان احمر الشفاه الداكنة أو المطفاة لأنها تجعل الشفتين تبدو أصغر حجما بينما تعطيها ألوان الفاتحة مظهرا أجمل. أما إذا كانت شفقتك كبيرتين وترغبين في جعلهما تبدو أنعم وأكثر دقة، فعليك بالخدعة التي تعتمد على خافي العيوب. حدي شفقتك، وكما في التجميل الأولى داخل الخط الطبيعي لهما واستخدمي الألوان الداكنة من احمر الشفاه. أفضل طريقة لتجميل الشفاه العريضة هي استخدام خافي العيوب على الزاوية الخارجية وتركيز لون احمر الشفاه في منتصف الفم. برزي الانحناء في زغلي الشفتين بظل فاتح براق. حتى يعطي الشفتين ارتفاعا ويمتدك أن تجعل الشفة السفلى أكثر امتلاء بإضافة القليل من الجلوس في منتصفها. إن الشفاه غير المتساوية مشكلة حقيقية لكنها قابلة للعلاج. اضيفي طبقة خفيفة من خافي العيوب على المنطقة التي تجديها غير متساوية ثم حدي الخط غير المتساوي باستخدام قلم داخل الخط الطبيعي للشفتين وإذا كنت تعانين من عدم تساوي الشفتين عموما فاملئيهما بقلم تحديد الشفايف وضعي اللون فوقه.