

Deauty



دليلي شعرك  
كالنجمات

(كاريه) فوق الكتف لتعطي الإحياء بأن الوجه دائري، وهذه القصة يجب أن تتناسب مع طول الرقبة كي لا تظهره بشكل غير لائق. الوجه الطويل البيضاوي: نترك الشعر طويلا نوعا ما مع طبقات وتخصيلها وإذا كان الذقن عريضا يجب ان تترك خصلات الشعر اطول من الذقن لتخفي حجمه، وإذا كان الذقن رفيعا يتم تقصير الخصلات الامامية كي لا يبدو الذقن اطول مما هو عليه.

ثانيا: لون البشرة يحدد لون الشعر البشرة الحنطية: تليق بها الالوان الترابية التي تتكامل من لو بشرتها. البياض - تناسباها الالوان البنية والنحاسية أو الاسود ليظهر جمالها.

السمر: تناسباها الالوان البنية الفاتحة مع Low light خفيف لتفتيح البشرة واضاءة العين.



كل فتاة تحلم بالحصول على شعر جميل يشع حيوية ولمعانا ك شعر النجمات والفنانات، اليك بعض الاسرار والنصائح لتحصيلي على شعر النجمات وآخر صيحات الموضة. اولا يجب فحص الاطالة بشكل عام واكتشاف الثغرات فيها والعمل على تحسينها وتجميلها، كما يجب ان تكون الاطالة مناسبة لطبيعة حياتك - عملك - شخصيتك. يتم تحديد القصة والتسريحة الملائمة لملامحك لتبرز جمالك وبعد ذلك يتم العناية والاهتمام بالشعر.

وجهك يتحكم بالقصة

الوجه المستدير: يجب ان يكون الشعر اطول من الكتف ويتم قصه بشكل متدرج، وتضخيم قروة الرأس من الاعلى كما تمنح الوجه الشكل المناسب. الوجه الطويل: يجب ان تكون قصة الشعر

Stop

تألق وإشراق بشرتك

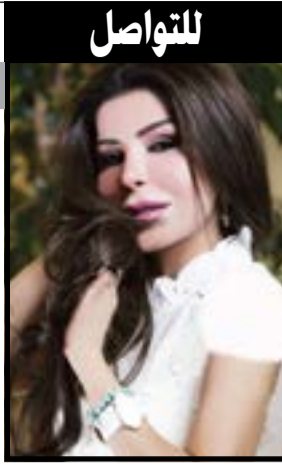


اكثر الاماكن تجويفا. لرفع القسماات ومنح الوجه الاشراق، وزعي التركيبة على الاماكن البارزة في الوجه كاعلى الخدين والانف والجبين. ● التركيبة التي تحمل نغماات صفراء تخفف من الاحمرار الذي يبرز عادة لدى ذوات البشرة الحساسة. اختاري 1- ايكلامينون بينسو بيرفيكتور من كلارنس. 2- توش ايكلاكو لليكيتور من ايف سان لوران. 3- فايت هابلايتر بين من بوبي براون. 4- فلاش روتوش من لانكوم.

لمسات خفيفة من اقلام تصنع الاشراق في البشرة وتخفي الشوائب وترتكز معظمها على جزئيات تجذب الضوء الى المناطق الاكثر تجويفا وتعكسه نضارة، وهذا ما ميز العارضات والفنانات ببشرة مضاءة. ● نصائح: الاقلام المصححة للشوائب تناسب ابقاعات العصر السريعة وتنتقل بخفة وسهولة مع المرأة اينما ذهبت وتسمح بتنفيذ المكياج بدقة متناهية. ● للتلخص من الهالات المائلة الى اللون الازرق، اختاري تركيبة تحتوي على نغماات صفراء او مشمشية تساعد على ابطال اللون الداكن. ● وزعي المستحضر عن طريق الفرشاة المتصلة باللقم والتي تسمح بالوصول الى

للتواصل

منيرة عاشور



تالقي وتميزي بكل ما هو جديد في عالم الازياء والمكياج والاكسسوارات وكل ما يهم المرأة لتكوئي مواكبة لآخر صيحات الموضة في عالم الجمال والاناقة.

للتواصل معنا:

- @Mj3sing
- Mj3sign
- Mj3-Fashion
- Flickr-Mj3sign
- 99324425
- Email-Mj3sing@hotmail.com

Make Up

بودرة الوجه



يفضل خبراء التجميل البودرة المضغوطة لأنها تمنح نظرة شفافة وسهلة عند الاستعمال. يجب ان تخفي الكمية الزائدة من البودرة الطليقة التي تعلق على الفرشاة، وللحصول على نظرة طبيعية رشي رشة خفيفة جدا من البودرة على منطقة الجبين والأنف والذقن للحد من لمعان هذه المنطقة، ومن الأفضل عدم تغطية الوجه بالكامل بالبودرة لأنه سيبدو كأنه قناع، ولتجنب الخطوط الناعمة التي ظهرت تحت العينين انصحك باستخدام فرشاة صغيرة للكونسيلر والبودرة.

كريم الأساس لطلة طبيعية



يتم عادة ارتكاب خطأ في مجال وضع كريم الأساس، الاول هو وضع الكثير منه، الامر الذي يؤدي الى اضافة سنوات الى عمرك، خاصة اذا لم تختبئه بواسطة البودرة والخطأ الثاني هناك البعض يفكر في عدم الحاجة الى استخدام كريم اساس، والنتيجة هي بشرة تحتاج الى تغطية اكبر من التي تحصلين عليها وهذا يسهم ايضا في أن تبدو المرأة اكبر سنا، ان الهدف من كريم الاساس هو توحيد لون البشرة بحيث يرى الناس بشرة رائعة وليس مكياجاً رائعاً عليها، خذي وقتك في ايجاد التركيبة واللون المناسب لك، ووضعي في اعتبارك ان لون البشرة يتغير باختلاف المواسم بشكل عام يبدو كريم الاساس انقل على الوجه كلما زادت كمية اللون فيه، وإذا وجدت اللون المناسب لك ولكن كانت تركيبته ثقيلة جدا، انصحك بان توزعيه باستخدام اغطية رطبة، ولكي لا يبدو كريم الاساس كالقناع حاولي دائما ان تجربيه وقبل شرائه في الضوء الطبيعي، وليس تحت الضوء الصناعي وجريه على وجهك وليس بيدك، وتذكري ان اللون الافتح درجة من لون بشرتك هو الافضل وليس الاغمق.

اختاري كريم الأساس المناسب

كثيرات يعتبرن ان وظيفة كريم الاساس هي منح البشرة النضارة فقط، لأنه يغطي العيوب الطبيعية، والمشكلات التجميلية التي تظهر على البشرة، لكن هذه ليست وحدها وظيفته، فكريم الاساس الجيد يغطي البشرة بطريقة شفافة ويخفي عيوبها كما يساوي بين الدرجات اللونية المتباينة التي تظهر عليها، فما اسرار واستعمال هذا الكريم؟

شروط اختيار كريم الأساس

ان اختيار كريم الاساس لا يقتصر فقط على اللون المناسب، بل توجد عدة عوامل يجب اخذها في الاعتبار. طبيعة البشرة، التغطية المرغوبة، المظهر النهائي، فكل كريم يعطي مظهرا مختلفا عن الآخر بحسب نوع كريم الاساس، سواء كان كريما مضغوطا او سائلا وحتى الثابت، وكل بشرة لها نوع معين من هذه الكريما، دائما احرصي على تجربة الاساس على وجهك وهو نظيف وانتظري بضع دقائق لتتأكدي من اللون وتأكدي من الاضاءة عند وضع كريم الاساس، بحيث يكون اللون مقارب للون بشرتك الطبيعي وملامح لها.

Deauty



الجمال  
الإيطالي

العيون تبرزها الظلال الترابية والنحاسية والزهرية والخشبية. مع تخفيف محيط العينين وتحديد إبراز النظرات عبر الكحل الأسود والماسكار الكثيفة والفم بارز سواء باللمع الطبيعي أو باللون الأحمر الداكن. البشرة: وحدي لون البشرة بواسطة كريم أساس يناسب لون بشرتك. العينان: حدي العيون بقلم آي لاينر.

ظلال الجفون: جريسي ظلال الجفون من جورجيو أرماني. الماسكارا: من لانكوم. الشفافة: جريسي أمر الشفافة الداكن من غيرلان. بودرة الخدود: جريسي (إيف سان لوران) YSL خصيصا ويمكن أن تجعل وجهك يبدو أقصر أو أطول وأكثر استدارة. كل ما عليك فقط أن تعرفي أين تضعين البلاشر وعليك اختيار لون بلاشر يتلاءم مع لون بشرتك وشعرك.

The Look

تميزي بأناقة المظهر



كل مكان وزمان. والأخذ في الاعتبار أن لكل سنن ازياءها الخاصة قبل التفكير في اتباع الموضة الى اقصى درجاتها، ولا ننسى طبعاً أمور النظافة والترتيب والرائحة الزكية التي تعكس في الدرجة الأولى احترام الذات والتقدير والرضا النفسي، ان هذه الصفات المجتمعة هي مفتاح الإيجابية التي يمكن للمجتمع المحيط بنا ان يتقبلنا من خلالها والتي تفتح امامنا افاق التعاون مع الآخرين بسهولة.

مهما قلنا واعتقدنا باننا نخترنا ازياءنا لإرضاء أنفسنا لكن الحقيقة تبقى دائما أن مظهرنا والملابس التي نرتديها هي التي تخبر الناس عنا، فإما يتقبلنا الآخرون من النظرة الأولى أو لا، فمظهرنا الخارجي هو الذي يعطي الانطباع الأول عنا لحظة الاحتكاك بالآخرين في كل المناسبات، والأماكن والأوقات، ويبقى الأهم في هذه المسألة ليس فقط حسن اختيار الأزياء بل الأهم الإلمام الجيد والتميز فيما نضارة في