

تشكيلة جديدة من «ذي بودي شوب» للعلقات

تحسين الظروف المعيشية لحوالي 300,000 شخص حول العالم، حيث إن 780 من منتجاتنا تحتوي على واحد أو أكثر من المكونات التي حصلت عليها «ذي بودي شوب» ضمن هذا البرنامج.

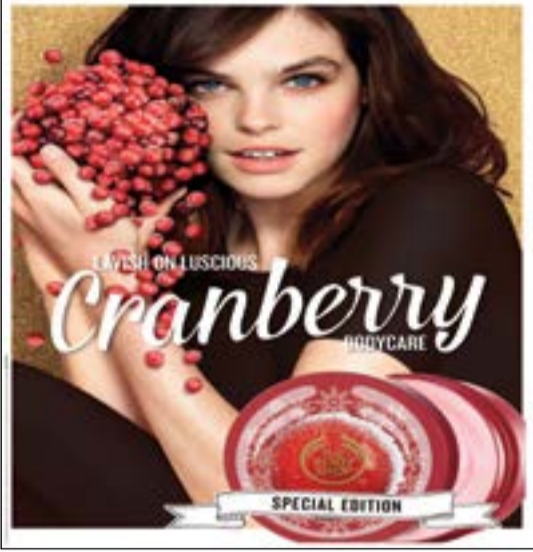
بالراحة عند شراء الهدايا التي تبعث البهجة خلال هذا الموسم، كعلامة تجارية، نحن نشجع ونتخذ خطوات فعالة لمساعدة الآخرين، من خلال الحملات الإعلانية المختلفة، والالتزام بـ «يقيم الفرق بالحويان، والسعي للحفاظ على كوكبنا، بالإضافة إلى التزامنا بالعمل ضمن برنامج التجارة العادلة مع المجتمعات والذي يساعد على

أعلنت «ذي بودي شوب» عن إطلاق تشكيلتها الجديدة الفاخرة لموسم العطلات، لتوفر للمرأة العناية اليومية اللازمة لتعزيز تالقها في جميع المناسبات. وتتميز هذه التشكيلة الرائعة التي تعزز الشعور بدفء موسم العطلات بالمكونات الطبيعية، والملمس الناعم والروائح العطرة. وتضم التشكيلة مجموعة Ginger Sparkle، ومجموعة Cranberry Joy، ومجموعة Vanilla Bliss.

مجموعة Ginger Sparkle تتميز بمنتجات هذه المجموعة التي تخاطب الحواس بعطرها المميز ليعكس الشعور بالدفء خلال موسم العطلات.

وتشمل منتجات لسنفرة الجسم وجل الاستحمام ومرطبا وغسولا للبدن، ومرطبا ملمعا للبشرة وكريم زبدة الجسم. مجموعة Cranberry Joy تعود مجددا هذا الموسم نظرا للإقبال الكبير عليها. وتشمل منتجات للاستحمام والعناية بالبشرة ومعطر المنزل بخلصة التوت البري الطبيعي ومكونات أخرى براحة الفواكه، ضمن برنامج التجارة العادلة مع المجتمعات.

مجموعة Vanilla Bliss توفر منتجات هذه المجموعة تجربة مميزة للمرأة، باحتوائها على خلاصة القانيل ومكونات أخرى ضمن برنامج التجارة العادلة مع المجتمعات، مما يمنحها رائحة عطرية طيبة. توفر «ذي بودي شوب» منتجات مستوحاة من الطبيعة غنية بمكونات عالية الجودة، لتتألق المرأة بجمال حقيقي. يقول بريت ليلي، مدير إدارة لدى «ذي بودي شوب»: «يمكن لزيارتنا الشعور



«براعم الياسمين» شاركوا في يوم التخضير



مريم المطيري وفخر المطيري

شارك قسم المكتبة في روضة الياسمين في يوم التخضير، حيث أعدت أمينة المكتبة مريم المطيري والطفلة فخر هذا اليوم بإشراف المديرية حياة بورحمة والموجهة عبدة المطيري، حيث تمت زراعة الشتلات بمتابعة براعم الذين استمتعوا بهذا اليوم وحصدوا الفوائد العلمية.

يمثلان أكبر مركز أوروبي لبحوث طب الأطفال «جريت أورموند ستريت» و«UCL» يكتشفان السبب الجيني لأضطراب العظام النادر

وعواقب الطفرات التي تصيب إنتاجه، والتي أتت هذه الدراسة على نكرها، في توضيح الأثر والاستخدام العلاجي المحتمل لمختلف أنواع المكملات، واختتم البروفيسور بقوله: «من شأن استيعاب دور الفوسفاتيديل سيرين في التشكل العادي للدماغ العظام أن يفتح المجال أمام تطوير علاجات ناجعة لهذا المرض النادر ولغيره من الحالات الطبية الأكثر شيوعاً».

مكونا أساسيا لجميع أغشية الخلايا. وقد حددت الدراسة الطفرات في أنزيم يدعى الفوسفاتيديل سيرين سينثيز 1 وهو المسؤول عن إنتاج الفوسفاتيديل سيرين. وقد أتت هذه الطفرات إلى حصول آلية نادرة جدا والمرضى، حيث أنها فعلت الأنزيم وتسببت في اختلاله الوظيفي التخليقي مما أثر على الدماغ الذي يحتاج الفوسفاتيديل سيرين بكميات كبيرة لاستقلاب العظام.

وبهذا السياق قال البروفيسور جوردن مور، من معهد UCL لصحة الطفل: «بعد الفوسفاتيديل سيرين مع سلسله الحمضية الشحمية من المكونات المعروفة للمكملات الغذائية، سيساعد فهم الدور الوظيفي لهذا الأنزيم

أجرى معهد UCL لصحة الطفل دراسة توصل من خلالها لاكتشاف السبب الجيني وراء حالة صحية نادرة تؤثر على تشكّل العظام والدماغ.

وقد تم نشر نتائج الدراسة في مجلة Nature Genetics، والتي سلطت الضوء على وجود أنزيم أساسي يشارك في تشكّل العظام والحفاظ عليها، والذي يمكن أن يتمحور حوله العلاجات المستقبلية التي تستهدف حالات طبية أكثر شيوعاً مثل هشاشة العظام. وقد حددت الدراسة الدولية التي أجراها المعهد الجينات الطافرة لدى الأشخاص الذين يعانون من حالة تعرف باسم «متلازمة لينز-ماجيفسكي»، والذين يبلغ عددهم 10 أشخاص حول العالم. وتتسبب هذه الحالة في مشاكل تصاعديّة مثل زيادة كثافة العظام، وحدوث تشوهات فيها، فضلا عن انكماش طول أصابع اليدين أو الرجلين والتحامها مع بعضها، وحصول تشوهات في الأسنان والجلد، إلى جانب تأثيرها على الدماغ. ولا يتوافر حاليا علاج معروف لهذا الاضطراب النادر.

وقد وجد فريق الدراسة أن هذه الحالة مرتبطة بطفرة في إنتاج الشحميات الفوسفورية والتي تعتبر



علم النفس

أنماط القيادة - الجزء الثالث: القيادة التحويلية



Drop of Change للتواصل والتحدث مع الدكتورة مباشرة كل خميس من الساعة 10 صباحا إلى 12 ظهرا، لا تتردد في الاتصال على الرقم: 22444429

www.dropofchange.com.kw
tel: 22444428 - 22444429
mobile: 60495750
الشرق - شارع الخليج - عمارة 1 - برج احمد - الدور 12.

الشغف والتحفيز انفسهما لبلوغ هذه الأهداف. 4- التأثير المالي: يكون القائد التحويلي قدوة لاتباعه، الإلتباع يتقون بالقائد ويحترمونه ولذلك فهم يحاكونه ويتمثلون مثله العليا. نهاية الجزء الثالث فأي نوع من القادة أنت؟

مكونات القادي التحويلي: يقترح «باس» وجود أربعة مكونات مختلفة للقيادة التحويلية: 1- التحفيز الفكري: القيادة التحويليون لا يتحدثون الواقع الراهن فحسب بل يشجعون أيضا الإبداع لدى أتباعهم، القائد يشجع أتباعه على استكشاف طرق جديدة لأداء الأعمال وفرص جديدة للتعليم. 2- الأهمية الفردية: تتضمن القيادة التحويلية أيضا تقديم الدعم والتشجيع لكل فرد من الأتباع، ومن أجل تعزيز العلاقات الدائمة يبقى القائد التحويليون على قنوات اتصال مفتوحة بحيث يشعر الأتباع بحرية إبداء أفكارهم وبحيث يتمكن القادة من إعطاء إقرار مباشر بالمساهمات الفريدة لكل من أتباعهم. 3- التحفيز الإلهامي: يمتلك القادة الإلتقاليون رؤية واضحة لقدرتهم على مخاطبة أتباعهم، كما يستطيع هؤلاء القادة مساعدة أتباعهم على امتلاك



د. ماريا جرامينو كتبت د. ماريا جرامينو إحصائية نفسية إكلينيكية - معالجة نفسية إستراتيجية دكتوراه في علم النفس للفنون والآداب

تعد القيادة التحويلية نمطا من أساليب القيادة يؤدي إلى تغيرات إيجابية لدى أتباعها. القادة التحويليون يتسمون عموما بالحيوية والحماسة والشغف ولا يكون هؤلاء القادة معنيين وضالعين في عملية القيادة فقط بل يتصفون أيضا بالتركيز على مساعدة كل عضو في المجموعة على تحقيق النجاح.

جميرا شاطئ المسيلة يفتح المطعم الإيطالي «أوليو» ويقدم أحدث إضافة لتناول الأطباق الإيطالية



مثل التورتيليني الأستيشي وهي باستا محشوة بأصناف الروبيان والبحريات، والبولو الأكتشاتورا وهو عبارة عن دجاج محضر على الطريقة التوسكانية مع الطماطم والزيتون، ويستطيع ضيوف المطعم أيضا انتقاء ما يفضلونه من أصناف البيتزا التي تطهى في فرن يوقد بالخشب، إلى جانب مجموعة واسعة من الأطباق اليومية الشهية.

السباحة في الفندق. ويدير مطعم «أوليو» رئيس الطهاة بالفندق الشيف «كريس كيرتس»، الذي يستند إلى خبرة واسعة اكتسبها من العمل في فنادق فاخرة حول العالم، وقد جرى إنشاء وتصميم المطعم بحيث يعكس طابعا إيطاليا أصيلا. ويقدم المطعم لضيوفه قائمة تحتوي على تشكيلة متنوعة من الأطباق التقليدية والمفضلة

أعلن فندق ومنتجع جميرا شاطئ المسيلة، وجهة الضيافة الراقية في الكويت، عن تاشين مطعم «أوليو» لتقديم أطيب الأطباق الإيطالية الأصلية. ينعم ضيوف المطعم الجديد بمذاق إيطالي خاص في أجواء عصرية وتقليدية متألقة للمناسبات الرومانسية أو لتناول العشاء مع العائلة وسط إطلالات رائعة على مياه الخليج العربي وبركني



«ستيف مادن» تطلق تشكيلة خريف 2013 الاستثنائية

فستمنح إطلالة مبهرة بمظهرها الأنيق مع أحجار الراين اللامعة، كما ستضمن لك أحذية SPYCEE إطلالة لافتة في منتهى التفرد، وتعتبر أحذية MARLENEE و DEENY خيارك الأمثل لإطلالة راقية وأنثوية مع تصاميمها التي تأتي برباط عند الكاحل.

عاشقة الأحذية الطويلة (البوت) MADD ABOUT تقدم لك العلامة ANCHISE البوت PANELPE بتصميمات أنيقة وبتفاصيل بسيطة لتحصلي على إطلالة متجددة في كل مرة على حسب ما ترتدينه من أزياء. عصرية وجريئة KICKIN' IT: أحذية «ستيف مادن» الرياضية كغاية بضعاء عنصر التالىق والديناميكية طيلة أيام الأسبوع، وحتى في أيام العطلة على إطلالتك. تعكس تشكيلة «ستيف مادن» النسائية والرجالية لهذا الخريف الطابع المدني العصري، وتتوافر في مجمع الأفتنيوز، المول.

كلاسيكي مصنوع من جلد اللدین مع تفاصيل ناعمة وقرن بسيطة. أستلهمت تصاميم هذا الموسم من حياة المرأة العصرية التي تهوى المغامرة واستكشاف أمور جديدة، لذا فإن هذه المجموعة تقدم تصاميم مبتكرة مع تفاصيل غير تقليدية مثل القطع المعدنية والنقوش المستلهمة من الحيوانات. متألقة ومنفردة في خياراتها (GLAMBITION): أحذية PARTYTIME ملائمة لسهرات المدينة أما أحذية DEEVA

اليوم وطوال الأسبوع. أنيقة كلاسيكية High Roller: ينفرد حذاء HAVEN بتصميمه البسيط الذي يترك لمسة عملية على إطلالتك أثناء العمل أو المقابلات الرسمية.

تميز عملي Corporate Swag: تعتبر أحذية M-NELSON ملائمة للاجتماعات والصفقات في النهار وتنسجم مع إطلالتك المسائية عند الخروج مع الأصدقاء أو حتى خلال عطلات نهاية الأسبوع.

إطلالة البوت Boot Up: يأتي حذاء M-TALENT بتصميم

