

الخالد تلقى رسالة خطية من وزير خارجية أستراليا

تلقى رئيس مجلس الوزراء بالإناة ووزير الخارجية الشيخ صباح الخالد أمس رسالة خطية من وزير خارجية أستراليا بوب كار. وذكرت وزارة الخارجية في بيان أن الرسالة تتعلق بسبل توطيد العلاقات الثنائية بين البلدين الصديقين في المجالات كافة.



مجليات

آخر الأخبار المحلية زوروا موقعنا على www.alanba.com.kw/Local

رفع الأسماء إلى وكيل «الصحّة» الأسبوع المقبل لاعتمادها

الحمد لـ «الأنباء»: أغلقنا باب الطلبات للالتحاق بالفرق الطبية لرحلات الحج



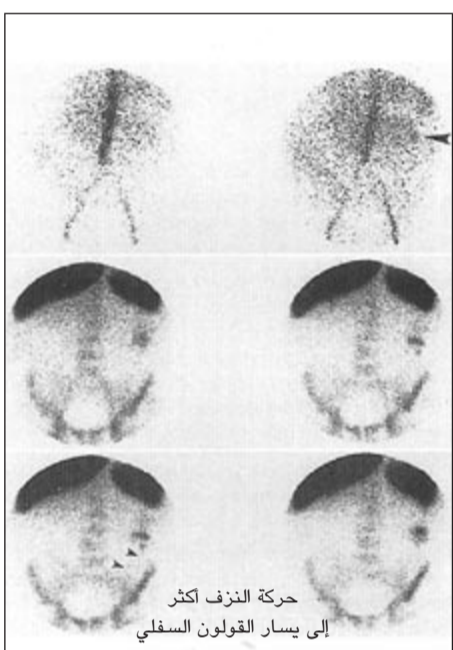
د. أحمد الحماد

أعلن رئيس الفريق الطبي لبعثة الحج الكويتية د. أحمد الحماد إغلاق باب استقبال الطلبات للالتحاق بالفرق الطبية لرحلات الحج الكويتية، والذي استمر لمدة شهر كامل، مشيراً في الوقت ذاته إلى أنه يتم حالياً فرز وحصر أسماء المتقدمين للانضمام للفريق الطبي لبعثة الحج الكويتية وحمالات الحج الكويتية وفقاً للشروط والضوابط المقررة التي تم وضعها تمهيداً لرفعها إلى وكيل وزارة الصحة د. خالد السهلاوي لاعتمادها خلال الأسبوع المقبل، وإصدار قرار وزاري بهذا الشأن. ولفت في تصريح خاص لـ

«الأنباء» إلى أن العدد الفعلي لأعضاء الفريق الطبي لبعثة الحج الكويتية هو 73، موزعين على الأطباء والإداريين والمرضين والفنيين والمسعفين والمفتشين الصحيين وغيرهم، متوقعاً زيادة العدد بنسبة 10% في حال الحاجة لذلك، لافتاً إلى أن 95% من أعضاء الفريق الطبي سيكونون من الكويتيين، مبيّناً أن نسبة التغيير في الفريق الطبي ستبلغ 50% لإدخال طاقات جديدة، علماً بأن الـ 50% الآخرين سيكونون من أعضاء البعثة السابقين للاستفادة من خبراتهم السابقة في هذا المجال. وأفاد د. أحمد الحماد بأن فريقين من وزارتي الصحة والأوقاف والشؤون الإسلامية

كانا قد ذهبا إلى الديار المقدسة الأسابيع الماضية لتفقد مبنى البعثة في مكة المكرمة بمنطقة «النسيم»، إذ قام فريق وزارة الصحة بعلاج الملاحظات التي تم تسجيلها العام الماضي، والتي تتمثل في التوسع بالعيادات وزيادة عدد الغرف وغيرها من الأمور التي سترفع من مستوى الخدمة الصحية لخدمة حاجتنا الكرام، موضحاً أنه جار حالياً وضع الخطط والاستراتيجيات المناسبة لتفادي أي سلبيات أو ملاحظات يمكن أن تحدث لا سمح الله في موسم الحج. وذكر أن هناك 4 عيادات تابعة للفريق الطبي لتقديم الخدمة للحجاج مجهزة بالكامل

المسح الإشعاعي للنزيف المعدي - المعوي



حركة النزف أكثر إلى يسار القولون السفلي

يتم إجراء هذا النوع من فحص الطب النووي للمرضى الذين يشتبه في أن لديهم النزيف المعدي - المعوي النشط باستخدام مادة التكنييوم الملتصقة بخلايا الدم الحمراء. ويعتبر هذا النوع من الفحوصات ذا كفاءة ودقة عالية حيث يتم رصد وتحديد مواقع النزيف النشط بتركيز وحركة خلايا الدم الحمراء المشعة داخل تجويف الأمعاء عن طريق صور فلمية مستمرة.

وينقسم النزيف المعدي - المعوي إلى نزيف علوي يتصل من أعلى الرباط تريتنز أو نزيف سفلي القاصي إلى الرباط تريتنز، وأكثر الأسباب الشائعة للنزيف المعدي - المعوي العلوي تشمل الدوالي في المريء، وقرحة المعدة والإثني عشرية، والتهاب المعدة، أو التهاب المريء، بينما الأسباب الشائعة للنزيف المعدي - المعوي السفلي قد تشمل الرتوج والأورام والتهابات الأجزاء المعوية السفلية. كما يعتبر المسح الإشعاعي للنزيف المعدي - المعوي متمماً لفحوصات المناظير والأوعية الدموية نظراً لأنه يسمح بالرصد المستمر للنزيف النشط على مدى ساعات. وكما ذكر سابقاً فإن من أهم أهداف هذا الفحص هو رصد مواقع النزف في الأجزاء المعدي - معوية لتحديد نوعية المرضى المتطلب سرعة وتكثيف العلاج لهم على أولئك الذين يمكن أن يتم رعايتهم طبياً. وليس لهذا الفحص أضرار تذكر، حيث كمية المادة المشعة المستخدمة لهذا النوع من فحص الطب النووي قليلة جداً ويمكن التخلص منها خلال 24 ساعة من وقت الحقن.

ولا ينصح عمل الفحص للمرأة الحامل أو المرضعة إلا للضرورة القصوى وعندما يجب التوقف عن الرضاعة الطبيعية واستبدالها بأخرى صناعية. ومن الاحتراسات الوقائية لهذا النوع من الفحوصات هي المراقبة المستمرة لضغط دم المريض وقياس نبضه طول فترة الفحص للتأكد من عدم الهبوط المفاجئ لدرجات ضغط الدم.

لذلك من أهم التحضيرات اللازمة قبيل إجراء هذا الفحص هو إدخال أنبوية كبيرة (القسطر) في المكان حيث أنه يمكن علاج انخفاض ضغط الدم سريعاً مع استبدال السوائل أو الدم.

اعداد: د. نادية هادي ود. ليلى علي

إنشاء «مبارك الكبير الصحية الجديدة» على طاولة العبدالله قريباً

محافظة استقلاليتها في تقديم الخدمة الصحية لسكانها. وبينت المصادر أن منطقة مبارك الكبير الصحية ستضم 7 مناطق سكنية يبلغ عدد سكانها 154884، التي كانت تتبع منطقة حولي الصحية وهي منطقة الزهراء، ويبلغ عدد سكانها 18243، والسلام 1861، والشهداء 10273، وحطين 14505، ويبلغ عدد سكانها 14505، بالإضافة إلى منطقة مبارك الكبير التي يبلغ عدد سكانها 38000، وبيان

الكبير ومنطقة جنوب السرة «الشهداء - حطين - السلام - الزهراء»، وتشمل 376628 نسمة من السكان. وتوقعت المصادر أن يتم وضع المقترح على طاولة وزير الدولة لشؤون مجلس الوزراء ووزير الصحة خلال الأسبوعين المقبلين للبت فيه، مشيرة إلى أن هذا المقترح سيحل مشكلة الضغط والازدحام الكبيرين على منطقتي حولي والأحمدي الصحية.

عبدالكريم العبدالله

معارض الأندلس و سنرو للإلكترونيات

إشتري بالأقساط لمدة 24 شهر وأحصل على 5 سنوات كفالة

إشتري بالأقساط لمدة 18 شهر وأحصل على 4 سنوات كفالة

إشتري بالأقساط لمدة 12 شهر وأحصل على 3 سنوات كفالة

بطاقة مدينة صالحة ✓ شهادة راتب حديثه ✓ صورة جواز سفر للمقيمين ✓ للمواطنين والمقيمين

مدينة الكويت 2242 9869 بغداد الجديدة	النفرة 2261 2121 ش. بورتو بجانب مستشفى دار الشفاء	حولي 2262 2904 دوار صاقل	الفروانية 2476 0431 مقابل الحمراء مول	جلب الشيوخ 2431 9359 مقابل السنترال	الشارع الجديد 2241 0396 المباركية	العيسى 2240 5252 مجمع العنثي	المكتب الرئيسي 2244 8844 برج الصفاء
--	---	--------------------------------	---	---	---	------------------------------------	---

شركة
الأندلس التجارية

A Self development and motivational centre.

Self-esteem is the magical wand that transferred my life into the life I want, giving me the ability to do, to exist and to simply be. – E.M.

our guidance... your change



please feel free to visit or contact us at the below address:

مركز «قطرة من التغيير» للاستشارات الاجتماعية
sharq, gulf road, building 1
ahmed tower, 12th floor
t.+965.22444428/9
m.+965.60495750
f.+965.22444430
www.dropofchange.com.kw