



(محمد خلوصي)

مازدا 6، 2014 الجديدة كلياً

تمنح قيادة لا مثيل لها في التسارع والانعطاف والكبح

«الشايح والصقر» تطلق «مازدا 6» الجديدة كلياً بمحرك «سكاي أكتف»



يوسف الشايح خلال تجربته مازدا 6



أشيش تندون



محمد عثمان



يوسف الشايح

أطلقت الشركة الكويتية لاستيراد السيارات «الشايح والصقر» الجيل الجديد من سيارات مازدا 6 خلال حفل اقامته الشركة في معرضها الرئيسي بالبري بحضور عدد من الشخصيات الهامة من قيادات الشركة والصحافيين والإعلاميين والعديد من العملاء المتابعين ومحبي سيارات مازدا.

وقال الرئيس التنفيذي يوسف الشايح في كلمته خلال الحفل: إن كل شخص في مازدا يحمل بداخله روحاً مانيسية صناعة السيارات ورومانسية الهندسة.

من جهته، أكد مدير عام كايكو اشيش تاندون أن مهندسي مازدا أنتجوا أفضل محرك في العالم، والمسمى بمحرك «سكاي أكتف» من خلال تحديهم للتقاليد والجرأة على التحدي.

القيادة الرياضية

وقد صممت مازدا 6 لتمنح قيادة لا مثيل لها في التسارع والانعطاف والكبح لتزترقي بالاندماج المعروف عالياً والذي يشتمل بين سيارة مازدا والسائق الى مستويات اعلى، وتم تصميم كل حيثية لتزيد من متعة القيادة لديك، ويأتي ابتكار تكنولوجيا «سكاي أكتف» في قلب معايير سيارة الصالون الرياضية هذه ما يمنحك أداءً وتوجيهاً يسلس الالاب جنباً الى جنب مع كفاءة رائعة حقاً في استهلاك الوقود.

وترجع تسمية «سكاي أكتف» في الأصل الى أن «السماء هي الحد» وتعتبر أيضاً عن الروح التي تقود مهندسي مازدا التي تطويع عملهم حيث طوروا تقنية «سكاي أكتف» مع ثقهم بإمكانياتهم اللامحدودة.

محركات «سكاي أكتف»

الشايح: كل شخص في مازدا يحمل بداخله رومانسية صناعة الهندسة

يتمتع محرك سكاي أكتف عالية الكفاءة ذات الحفن المباشر هي مفتاحك للعبور الى عالم من القيادة يجمع بين كونه مثيراً ورفيقاً بالبيئة. ومحركات SKYACTIV-G لا تعمل فقط على وضع معايير جديدة في كفاءة استخدام الوقود وضبط الانبعاثات، بل تعمل أيضاً على تحسين أداء زوم- زوم الذي يميز مازدا. ولإنجاز ذلك،

صمم مهندسو مازدا سلسلة متكاملة من الابتكارات التقنية لتحقيق نسب انضغاط متفوقة تبلغ 13:1 في حين يخدم صوت الطرق الذي ينتج بسبب الانضغاط المرتفع. وتحقق SKYACTIV-G الابتكارات التقنية في محركات SKYACTIV-G بالمجمل زيادة مذهلة في كفاءة استهلاك الوقود تصل الى 15٪ مع أداء قيادة يومية مُرضٍ بفضل عزم الدوران



لقطة جماعية تضم يوسف الشايح وأشيش تندون و محمد عثمان وقيادات مازدا

وتوجد شاشة عرض وسطية كبيرة تتيح إمكانية رؤية سهلة وتقدم العمليات التشغيلية للوحة التمسمة الخاصة بنظام المعلومات بما في ذلك الأنظمة الصوتية والهاتف المجهز بخاصية بلوتوث والنظام الملاحي، وتتميز مجموعة نظام الصوت Bose الرائدة بضبط ثلاثي الاتجاه و11 ساعة، نظام الإحاطة 2 Centerpoint المتطور ونظام صوت المحرك النشط من مازدا، وتمت إعادة تصميم نظام التحكم المناخي لتقديم أداء تدفئة/تبريد محسّن مع استهلاك أقل للطاقة، وكيف بفتحات تهوية لركاب المقعد الخلفي، وبالمقارنة مع الدواسات طراز التعليق التقليدية فإن دواسة التسارع طراز المحور الأرضي تقدم مزيداً من دقة التحكم في قابلية التشغيل المحسنة، وبالإضافة الى ذلك فإن الدواسات طراز المحور الأرضي تجعل رفع القدم عن الماكبح أكثر سهولة.

● محمد فاروق

تساهم في تعزيز قدرتك على التنبؤ واتخاذ القرار، بحيث ينصب تركيزك على القيادة براحة بال تتأق من خلال بقائك على اطلاع بالظروف المحيطة بك، ولكن تبقى احتمالية وقوع الحوادث واردة دائماً بغض النظر عما تحتويه قيادتك من امان ومهارة. ولهذا فإن MAZDA6 BODY-AKYACTIV الذي يحتوي على مجموعة واسعة من التباير غير المباشرة لتوفير الحماية لك ولركابك بما في ذلك جسم BODY-AKYACTIV الذي يستوفي أعلى معايير الامان عند التصادم في برامج التقييم الرئيسية في العالم.

تجهيزات مازدا الجديدة

وتعطي الديكورات المطلية بالكروم على بوابة تحويل السرعة لنقل الحركة التلقائي والاطار التشغيلي لتحويل السرعة لنقل الحركة اليدوي والمقاييس لهذا الصنف وسيؤثر وضوابط التحكم شعور الانسجام المصقول يدويا لإبراز اللون الاساسي الاسود للمقصورة.

متفوقة في آن واحد. الامان الاحترازي

وينصب اهتمام سيارات مازدا اساسا حول تجربة القيادة، وأحد الجوانب المهمة لهذه التجربة هو الاحساس بالامان الذي يتوافر من خلال معرفة كل ما يدور حولك وفي جميع الاوقات، ولأن مازدا تفق بقدرتك كسائق، فقد قمنا باعتماد فلسفة قائمة على الامان الاحترازي المصمم لمساعدتك انشاء تواجدك خلف عجلة القيادة، مما يتيح لك القيادة بأمان في جميع الاوقات وتحت مختلف الظروف. وتماشيا مع هذه الفلسفة، فقد تم تجهيز MAZDA6 بمجموعة من المزايا المصممة لتطبيق على اطلاق، ولمساعدتك على توقع مخاطر الطريق وتجنبها. منطلق على التشكيلة المتكاملة من تكنولوجيا الامان المباشر المتطورة هذه اسم Activsense - 1 وتستخدم تكنولوجيا Activsense 1 - أحدث أجهزة الاستشعار التي

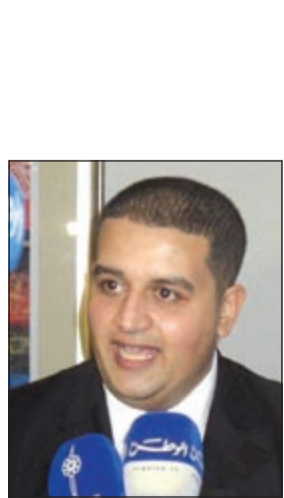
الوافر عند سرعات المحرك من المنخفضة الى المتوسطة في وقتنا الحاضر، ولم يعد هناك اختيار بين كفاءة استهلاك الوقود ومتعة القيادة لأن محركات SKYACTIV-G تحقق كلا منها وبأعلى مستوى. هيكل السيارة

وتم تصميم SKYACTIV-BODY لتحقيق هدفين متناقضين، وزن اخف مصحوب بأداء امان افضل وصلابة أكبر، وتم انجاز ذلك من خلال الهندسة المتكاملة والمواد المحسنة. وإجمالاً فإن جسم SKYACTIV-BODY أكثر صلابة بمقدار 30٪ واخف وقادر على استيعاب أكثر اختبارات السلامة صرامة في العالم، وفي الوقت ذاته يمنح انقيادا أفضل بفضل صلابته المحسنة

ويقدم SKYACTIV-CHASSIS مستوى اعلى من التوحيد بين السيارة والسائق الذي تشتهر به مازدا. وقد عملت إعادة تصميم اسس التعليق وانظمة التوجيه على تحقيق وزن اخف وصلابة

العاصي: السياحة الشاطئية تنعش اقتصاد الكويت

لتأخذ الماكينة التي تستحق، والتسابق مع الزمن لتعويض فترة الركود التي مرت بها السياحة والتركيز على السياحة البحرية والشاطئية لجذب الأنظار للكويت اذن نحن بحاجة الى وضع صورة تقديرية مستقبلية للنشاط السياحي المرجو تحقيقه.



السيد العاصي

شهدتها الكويت من افتتاح المجمعات التجارية الكبيرة والملحق بها فنادق، والتي سوف تساعد على خلق نوع جديد من السياحة يطلق عليه السياحة البحرية او الشاطئية من تلك الأنشطة التي تجذب السنتوية للغوص وسباق الدرجات البحرية وسباق الرقة الخاص بالسفن البحرية القديمة ومهرجان التراث البحري والتي أصبحت علامة متميزة تمثل أبرز الفعاليات الوطنية في مجال احياء التراث البحري على المستوى المحلي والخليجي والعالمي وتوقع ان يزداد حجم المشاركين في تلك الأنشطة هذا الصيف وسيؤثر بالايجاب على اقتصاد الكويت لكسر الركود بالاسواق في فصل الصيف، مؤكداً في الوقت نفسه ان المسؤولين عن القطاعات المهمة بالسياحة لديهم وقت حتى هذا الاجل من افتتاح المركز المالي بالكويت لوضع الخطط وتنفيذ المشاريع الكفيلة للنهوض بالسياحة

أكد الخبير السياحي لدى دول مجلس التعاون الخليجي السيد العاصي أن السياحة الشاطئية تمثل نمطا سياحيا مهما حيث يتيح موقع الكويت الجغرافي ومكانتها السياسية فرصة لحذب العديد من السياح العرب والأجانب بفضل شاطئ الخليج العربي الممتد طوال سواحلها الشمالية. وذكر العاصي أن المهرجانات والأنشطة البحرية والشاطئية بالكويت بما تشمله من مسابقات وألعاب نارية على الشاطئ، تعتبر نواة انطلاق هذا النوع من السياحة، كما يساهم حضور الحدائق القدماء الى الكويت من دول الخليج في حدوث انتعاشة في حركة السياحة الوافدة للكويت، حيث يمثل هذا النوع من المسابقات دعابة مجانية للكويت. وأوضح العاصي في تصريحه ان الكويت نجحت مؤخرا في اجتذاب العديد من الفعاليات البحرية والشاطئية في ظل التطورات الأخيرة التي

نيسان 370Z نيسمو تستعد للمشاركة في رالي «غامبول 3000»



كليا ومزودة بتقنيات كهربية. وقد تم عرض نيسان 370Z نيسمو في برشلونة في يناير 2013، وظهرت للمرة الأولى في معرض جنيف للسيارات في شهر مارس الماضي. ومن المتوقع أن تصل الى صالات سباق لومان 24 ساعة عام 2012 مع «نيسان ديلتاوينغ»، وستعود الشركة للكراخ 56 الذي يمثل النقطة المحجوزة للسيارات الإبداعية التجريبية، عام 2014 بسيارة سباق جديدة

رائعة لاطلاق أداء نيسمو في العصر الرقمي على شوارع القارة الأوروبية. ويشارك الفريق بسيارة تحمل الرقم 56، وهو رقم ذو مغزى كبير بالنسبة لنيسان التي شغلت «الكراخ 56» في سباق لومان 24 ساعة عام 2012 مع «نيسان ديلتاوينغ»، وستعود الشركة للكراخ 56 الذي يمثل النقطة المحجوزة للسيارات الإبداعية التجريبية، عام 2014 بسيارة سباق جديدة

أعلنت شركة نيسان عن تعاونها مع دار النشر الفرنسية «ليكوري» ومجلة «انترسيكشن» في المشاركة في رالي «غامبول 3000»، والذي يمثل عرضاً غير تنافسي لأكثر السيارات إثارة وروعة في العالم في دول أوروبية، وينطلق الحدث من كوبنهاغن في 18 مايو 2013. وقالت الشركة في بيان صحفي أمس إنها الرحلة التي يحلم بها عشاق سيارات الأداء، حيث تستمر هذه الرحلة لأسبوع كامل، وتمتد مغامرة القيادة لمسافة 3000 ميل (5000 كم) عبر 13 دولة ويشترك فيها سيارات جديدة موديل 2013 والتي ينتظرها عشاق سيارات الأداء بفارغ الصبر. وتأتي المشاركة لتمنح الملايين من يتوقع مشاهدتهم للحدث على طريق الرالي نظرة أولية إلى سيارة نيسان 370Z نيسمو أثناء قيادتها في رالي «غامبول»، وهو الحدث الذي يفخر بتراث غني ويمثل منصة