

## انخفاض صرف الدولار مقابل الدينار

انخفض سعر صرف الدولار مقابل الدينار امس ليسجل 0,281 دينار بينما ارتفع سعر صرف اليورو مقابل الدينار الى 0,364 دينار مقارنة بأسعار يوم امس. وقال بنك الكويت المركزي في نشرته اليومية على موقعه الالكتروني ان سعر صرف الجنيه الاسترليني ارتفع مقابل الدينار ليسجل 0,453 دينار في حين ظل سعر صرف الين الياباني على ما هو عليه دون تغيير عند مستوى 0,003 دينار بينما استقر سعر صرف الفرنك السويسري عند 0,301 دينار.



المؤشر السعري  
5923.07  
بتغير قدره  
+11.13  
0.19%

## الاقتصادية

لآخر أخبار الاقتصاد المحلية والعالمية زوروا موقعنا على  
www.alanba.com.kw/Business

## سمو الأمير يفتتح اليوم برج الحمراء في احتفال يليق بهذا الصرح العالمي



خالد العثمان



صاحب السمو الأمير الشيخ صباح الأحمد

يرعى صاحب السمو الأمير الشيخ صباح الأحمد الافتتاح الرسمي لبرج الحمراء ومركز التسوق الفاخر، اليوم، وسيستغل الافتتاح جولة في أرجاء هذا المشروع الفريد والضمخ.

وقال نائب رئيس مجلس الإدارة والعضو المنتدب في شركة الحمراء العقارية خالد العثمان: «انه لشرف عظيم أن يرعى سمو الأمير هذا الافتتاح. ونحن نفخر بهذه الرعاية الكريمة مرجحين بسموه أجمل ترحيب معتبرين حضوره شهادة لنجاحنا نعتز بها أشد الاعتزاز.

وأضاف العثمان: ان هذا الصرح العملاق يمثل إسهاما من القطاع الخاص عموما ومن شركة الحمراء العقارية خصوصا في تطوير مشروع سمو الأمير لتحويل الكويت الى مركز مالي وتجاري يليق بمكانة البلاد وتاريخها وبورها ورفعة شأنها الاقتصادي. ونهدي هذا الإنجاز لمقام سموه عربون وفاء لرؤيته التنموية الشاملة.

وأشار الى أن القطاع الخاص الكويتي كان ولايزال مبادرا الى مشاريع بخصومات حاضرة على مر تاريخ البلاد. ويأتي مشروع «الحمراء» ليكون شاهدا على أهمية دور القطاع الخاص في بناء الدولة الحديثة التي نعتز بها جميعا. وعن المشروع وأهميته الإستراتيجية بقول العثمان: يحتل برج الحمراء مركزا مرموقا في قلب العاصمة وتحديدًا منطقة شرق

## العثمان: تكلفة

المشروع 180 مليون

دينار وقيمة الأرض

100 مليون دينار



هذا المحور الزاخر بدينامية عالية وببنى تحتية ووقفية حديثة ثم لتشمل وتعم كل البلاد. وأشار العثمان السى ان برج الحمراء أسس لمرحلة جديدة كلياً في عالم التطوير العقاري الرأقي بالنظر الى المواصفات العالمية غير المسبوقة التي بني على أساسها هذا الحلم الذي تحول الى حقيقة راسخة. فالمرافق التي يحتويها

واليوم يشكل الموقع القلب النابض للعاصمة المتطورة نحو مركز مالي وتجاري إقليمي. فإلى جانب برج الحمراء هناك جملة مشاريع مالية ومصرفية وتجارية واستثمارية تجعل من الموقع ومحيطه المحطة الأولى والأكبر والأفضل للأعمال وازدهارها فسي الكويت. ونحن على يقين أن النهضة الجديدة التي يرعاها سمو الأمير ستكون أولا في

التي هي قبلة الكويتيين والمقيمين والزوار الأجانب وهو في نفس الموقع التاريخي لسنما الحمراء حيث كان للكويت بدايات ميمونة في الإنطلاقة الثقافية والاقتصادية. فقد احتفظنا باسم «الحمراء» كونه كان موقع أول مبنى سينمائي بالكويت. كما في منطقة الخليج عموما، علما ان لذلك المرفق الترفيهي ذكريات جميلة لا تنسى في ذاكرة الكويتيين.

ويتسع الواحد منها لنحو 40 شخصا. في القمة مطعم عالمي عند ارتفاع 370 مترا بأعلى نقطة في الكويت ويتميز بأجواء ساحرة ونوافذ بانورامية فريدة يصل ارتفاعها أكثر من 30 مترا مع إطلالة تسلب القلوب والعقول. يضم برج الحمراء أكبر المساحات المكتبية بين أبراج الكويت مجتمعة بمعدل 2300 متر مربع مساحة بناء و1750 مترا مربعا للإيجار في الطابق الواحد علما ان طوابق المكاتب في مدى 62 طابقا من البرج ما يعني ان لدينا أكثر من 108 آلاف متر مربع بالإجمالي العام وهذه المساحات تشكل جزءا أساسيا من مجموع كل المساحات المكتبية في الكويت، علما ان التصميم في برج الحمراء رحية فسحة عصرية ومرنة وبطاقة استيعابية كبيرة لكل طابق. هناك طوابق النخبة في أعلى الارتفاعات (الدورين 74 و75) يصل فيها ارتفاع السقف الى 7 أمتار. بالإضافة الى مركز عالمي لرجال الأعمال وناد صحي وسبا في الطابق الـ 74 على ارتفاع 330 مترا وبمساحة 1750 مترا.

المبنى ذكي بالكامل فهو مدعوم بهيكل من الألياف الضوئية لضمان تقنية عالية الجودة، علما ان إدارة كل مرافق البرج علمية المستوى وتعمل على جميع متطلبات البرج الذكية بدقة عالية وإتقان مطلق.

جوائز عالمية واهتمام الإعلام العالمي

● ميامي بينال للهندسة 2007

● أطول برج في الكويت.

● أطول ناطحة سحاب مكسوة بالحجر في العالم.

● أطول ناطحة سحاب منحوتة في العالم.

● أطول المباني غير المتماثلة في العالم.

● أطول برج أعمال في الشرق الأوسط.

● أطول مبنى خرساني في الشرق الأوسط.

● ثاني أطول برج في الشرق الأوسط.

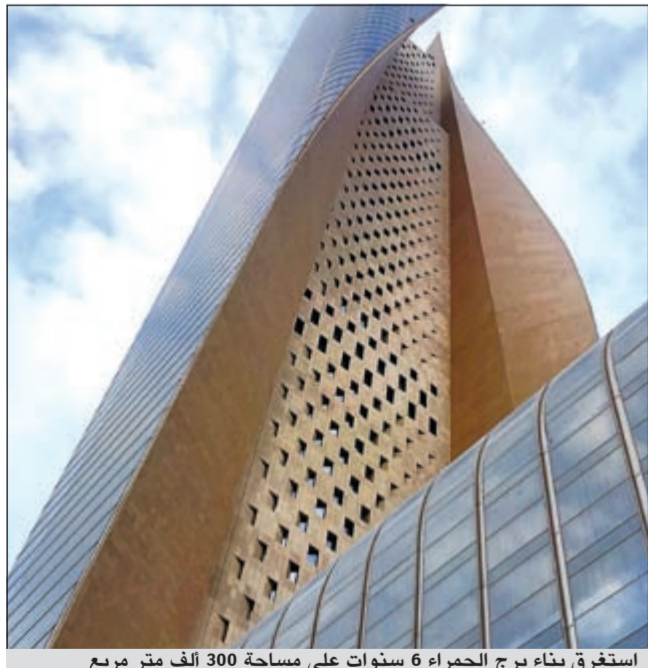
● ثاني أطول مبنى خرساني في العالم.

● خامس أطول برج أعمال في العالم.

● ثاني عشر أطول برج في العالم.



تصميم خلاب لجمع الحمراء من الخارج



استغرق بناء برج الحمراء 6 سنوات على مساحة 300 ألف متر مربع



منظر عام لبرج الحمراء وسط مدينة الكويت

## شكراً

بنك برقان - أفضل بنك في الكويت  
وأفضل مجموعة مصرفية في الشرق الأوسط  
وشمال أفريقيا لعام 2012



الأول في العائد على حقوق المساهمين \* 14.1%  
الأول في العائد على حقوق المساهمين الملموس \*\* 23.1%  
الأول في نمو ودائع العملاء \*\*\* 27.7%  
الأول في نمو القروض \*\*\*\* 26.8%

• العوائد السنوية على حقوق المساهمين في التسعة أشهر الأولى من 2012  
• العوائد السنوية على حقوق المساهمين الملموسة (حقوق المساهمين ناقص الودعوات الغير ملموسة) في التسعة أشهر الأولى من 2012  
• التسعة أشهر الأولى من 2012 بالمقارنة مع نفس الفترة من عام 2011  
• التسعة أشهر الأولى من 2012 بالمقارنة مع نفس الفترة من عام 2011

بنك برقان  
BURGAN BANK  
أنت دافعنا

نود أن نعبر عن فائق شكرنا وإمتناننا لمساهمينا، عملائنا وبنك الكويت المركزي لثقتهم ودعمهم المستمر. كما نود أن نشكر جميع موظفينا لإلتزامهم في تحقيق هذا النجاح المتميز.

أعضاء مجموعة بنك برقان:



لمزيد من المعلومات يرجى الإتصال على بنك برقان على 1804080. أو تفضل بزيارة موقعنا www.burgan.com