

ماركة فرنسية راقية تطلقها «وهران التجارية» لأول مرة في الكويت

«كيليان»: عطوري تروي قصص الحب والانصهار في سحر الطبيعة

هذا العطر هو بمنزلة أكسير الحياة.

عودة إلى الأسود

يقول كيليان لقد استلهم عطر «باك تو بلاك - أفروديسيك» (عودة إلى الأسود - إغراء) من فكرة «الجنسة المتكررة»، وهو العطر الثامن في مجموعة «التحفة السوداء»، ويتميز بعقيق التبغ الأسمر وما يثيره من الأحاسيس الحاملة. وتتسم هوية عطر «باك تو بلاك - أفروديسيك» بتكرية من أريج العسل والفانيليا المتزجة بعقيق الخشب والعنبر لتشكل جميع هذه العناصر الإحساس الساحر الذي يضفيه أريج التبغ.

تمتزج نغمة برتقال البرغموت مع لذعة التوابل من جوزة الطيب وحب الهيل في خلطة عطرية متميزة واستثنائية في آن واحد. ثم تأتي لمسة فاكهية من التوت الأسود والبابونج الأزرق لتكتمل روعة المرحلة الأولى من هذه الرحلة العطرية.

وحين يبرد العطر قليلا، تهل نغمة العسل اللالوسي النادر، والبخور الصومالي، ثم تظهر روعة خشب الأرز من جبال الأطلس في المغرب وجذور فينيتيفر هايتي. وتأتي نسمة خفيفة من طحلب لحاء شجر الأوكموس النادر ممتزجة مع البتشيولي لتتوحيح العطر بروح استثنائية.

وهذه الهوية «التبغية» تكتمل في سر العنبر المصنوع من القستوس الإسباني والممزج بأريج زهرة ونيل البوربون ومستخلص اللوز المر ليضفي المزيج إحساسا أسرا من عبق البودرة والتي تجعل العطر يدوم طويلا.

ليزون ديجور

يتميز بطق عطر «ليزون ديجور» بأنه بنفحات مستوحاة من خوخ الشام... تلك الثمرة الرقيقة الحلوة والتي توحى بروعة عبير زهرة أبرة الراعي المصرية والتي توحد سحرها سخونة القرقة السيلانية وتمنحها لذعة عطرية. ويأتي خشب الصندل الهندي ليصهر جميع النفحات بقالب من سحر الشرق، ولا تلبث أن تلبه نغمة المسك لتختتم المزيج بروح غامضة تبقى وتدوم. وهو من تصميم: كاليب بيكر.

● منى الدغيمي



عطر كيليان «عنبر وعود» صمم خصيصا للخليج

كانت مصدر إلهام الشعراء.. يفتتح هذا العطر سنفونيته بأريج الورد ثم تصدر عنه أنغام باقة من الورد التركي، وتتبعها النفحات الخشبية للباتشيولي وطحلب الأوكموس والسنديان الممزوجة بعنبر المسك المنير. التناقض المذهل لحواس الشم الذي يمزج بين النضارة والانتعاش لزهره الخزامي ودفي فانيلا البوربون. وهو من تصميم: كاليب بيكر.

ستريت تو هيفين

استوحى كيليان عطر «ستريت تو هيفين» من مشروب الروم وهو عبارة عن نفحات مغرية تصاهر بين الباتشيولي الدافئ وسر جوزة الطيب وخشب الأرز والبالياسندر البرازيلي... مزيد من السرية.

أوجه متألقة وأخرى متناقضة.. وتلك الأحاسيس الغامضة الوحشية.

فقط الياسمين بما ينطوي عليه من المعاني الامتثالية - الحمضيات، النفحات الخضراء، النفحات الزهرية والمسوك الحيوانية - يستطیع أن يعبر عن الأحاسيس اللاهية التي يريد كيليان أن يوصلها إلينا من خلال هذا العطر: ألا وهي بداية العشق التي تعترقها الإثارة، والخوف من الجهول.. وفي نهاية المطاف الاستسلام لذراعي المعشوق.

أنيست أوف هيفين

يقول كيليان في استعراضه أنيست أوف هيفين: أبسانت فسررت: هو عطر من نغمات مستوحاة من الأيسينث الأخضر، نفحات سحرية ناعمة لطالما

الرومي المتهوج والأكسير الساحر الذي يجعل الحواس مملدة.. فالمسك الرومي المتهوج يفوح تدريجيا بسحره الدافئ حتى يصل إلى الذروة بهدوء. في البداية، يبسط أنافته الأصلية بهدوء فيشد الانتباه من حوله وتبدأ الالتفاتات والتساؤلات عن مصدر العبق الساحر. ثم تبدأ الزهرة الغامضة بسحرها السخي الغني الدافئ، والذي يطرب الحواس قبل أن ييوج العطر بنغمته النهائية وأن يميظ اللثام عن وجهه الساحر..

لوف دونت بي نثاي

يقول في وصفه لعطر «لوف دونت بي نثاي»: نفحاته برائحة البرتقال. ثم تتبعها لمسات معطرة بالياسمين والفل فتلغح البشرة بعطر الورد والسوسن وتغمر النفس بأحاسيس مثيرة. ثم تنتهي الرحلة مع نشوة مليئة بالفانيلا والمسك.

بيوند لوف

يصف كيليان «بيوند لوف» بروبييتد، بقوله: «نجد المسك دور البطولة.. بكل ما فيها من



كيليان متوسطا عبدالعزيز ابوشنب وعماد ابوشنب خلال المؤتمر الصحفي (متين غوزال)



..ومجموعة عطوره والوكيل الحصري «وهران التجارية»

ترن أصداؤها.. وصورة «دوربان غراي» المعلقة أمامه على الخائط تسيطر عليه تماما كما أصبحت أصوات «بيودا» مصدر النور والوحي للمغني سنوب دوغ. واستشهد بقول بولدين: «تسافر روحي على نفحات العطر كما تسافر الروح على أنغام الموسيقى». فإن إبداعات كيليان هي أنغام لكل روح تنوق للسفر والترحال.

بريلود تو لوف

في استعراضه لكل عطر يلقي قصيدة تشد جمهوره وتوحي كل قنينة عطر حيث يقول في وصفه لعطر «بريلود تو لوف: إنفيتاش»: «بينما تفوح البراعم الحمراء بأريجها الذي يدغغ الوجنات تهل نغمة أنيقة من الفانيليا الذهبية لتلطف من أحاسيس الإثارة. ثم تأتي نغمة البرغموت الناعمة مع

قال كيليان: «إن الانصهار الكامل بالنسبة لي هو تماما ما نراه في مؤلفات غوته مثل: «التحفة السوداء» التي تعصر قلب فاوست، أو ذاك الذي تتشده ساحرات ماكبيث، أو العنصر الذي يبعث الضباب والحزن في روح الشاعر رامبو. لكنه أيضا معاصر كلمات ألحان فرقة موسيقى الروك آند بيلي الشسجية «دفقتي سنت» و«سنوب دوغ» وفاريل ويليامز، والتي تعبر عن عبق المدينة، والذي عبر عنه من قبل الشاعر الفرنسي بولدير في قصائده الثورية».

وأضاف: «لنا أن نتخيل كيليان في الحروب الذي كان يعمل فيه فاوست.. فيها هو يتهل لإبداع عطر التناغم الكامل. إنه التذوق الذي يدفع الإنسان إلى البحث عن رغبات الحياة ومعاشيتها بهوس مطلق. إن القصائد التي كانت منبوبة مازالت

لدى روائع جنيف للساعات

«فان دير بويد لمن يريد التائق»

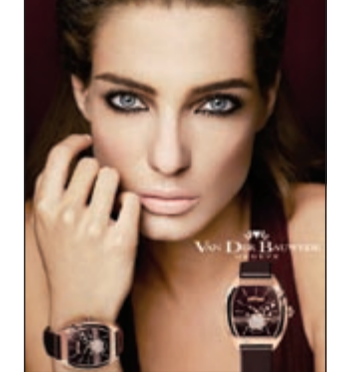


صياغة منتجاته مع الأفكار والإبداع من هذا الفريق الفائز، المتراوح بالساعات، المجوهرات والمنتجات. مدفوعا بالعاطفة نفسها، بنفس التقليد ونفس المعايير العالية لإنتاج إبداعات رائعة ذات تصاميم متجددة على الدوام. أما من حيث الحركات والقيمة المضافة كما هو واضح لا يمكن إنكار شفافه وضبط الوقت حيث يتم إثراء النماذج الأساسية مع بعض التعديلات التقنية. لكل إبداع من Van Der Bauwede سمات مميزة مع شخصيات قوية لديها الإمكانية لجذب ذوات الذوق الرفيع ولقد شهدت ذلك مع مرور زمن عليها.

صياغة منتجاته مع الأفكار والإبداع من هذا الفريق الفائز، المتراوح بالساعات، المجوهرات والمنتجات. مدفوعا بالعاطفة نفسها، بنفس التقليد ونفس المعايير العالية لإنتاج إبداعات رائعة ذات تصاميم متجددة على الدوام. أما من حيث الحركات والقيمة المضافة كما هو واضح لا يمكن إنكار شفافه وضبط الوقت حيث يتم إثراء النماذج الأساسية مع بعض التعديلات التقنية. لكل إبداع من Van Der Bauwede سمات مميزة مع شخصيات قوية لديها الإمكانية لجذب ذوات الذوق الرفيع ولقد شهدت ذلك مع مرور زمن عليها.

لقد بدلت روح فان دير بويد جهدا كبيرا تدريجيا مع مرور الوقت لزعة التقاليد من أجل مواكبة الموضة، فقد قامت بإنتاج مجموعات مختلفة واستمرت في خلق الساعات المميزة، وأنت Van Der Bauwede (Geneve) ذلك بأسلوب وروح جديدة مع عدم إهمال التقاليد التي تم تحديدها من قبل شخصيات عديدة، وبدأ نجحت في اختيارها العمل مع شبكة مبيعات انتقائية ذات جودة عالية.

صياغة منتجاته مع الأفكار والإبداع من هذا الفريق الفائز، المتراوح بالساعات، المجوهرات والمنتجات. مدفوعا بالعاطفة نفسها، بنفس التقليد ونفس المعايير العالية لإنتاج إبداعات رائعة ذات تصاميم متجددة على الدوام. أما من حيث الحركات والقيمة المضافة كما هو واضح لا يمكن إنكار شفافه وضبط الوقت حيث يتم إثراء النماذج الأساسية مع بعض التعديلات التقنية. لكل إبداع من Van Der Bauwede سمات مميزة مع شخصيات قوية لديها الإمكانية لجذب ذوات الذوق الرفيع ولقد شهدت ذلك مع مرور زمن عليها.



يهدف إلى مواكبة جميع الأحداث الصحية العالمية مستشفى دار الشفاء يحتفل باليوم العالمي للطفل في سياق برنامج التوعية الشامل



مستشفى دار الشفاء يحتفل بعيد ميلاد الأطفال المولودين في اليوم العالمي للطفل

خدمات الرعاية الصحية عالية الجودة للأطفال، ويحتوي القسم على مجموعة من الوحدات الطبية التي تشمل وحدة الرعاية المركزة للأطفال الخدج ووحدة الولادة ووحدة طوارئ الأطفال، بالإضافة إلى عيادات الأطفال العامة، يضم قسم الأطفال عيادات تخصصية نادرة كعيادة أمراض الجهاز الهضمي للأطفال، عيادة أمراض القلب عند الأطفال وعيادة روماتيزم الأطفال، ولقد تم مؤخرا افتتاح عيادة التطعيمات في قسم الأطفال حيث توفر أنواعا من التطعيمات جاري الماء وتطعيم روتا.

احتفل مستشفى دار الشفاء مؤخرا باليوم العالمي للطفل، وذلك من خلال الاحتفال بعيد ميلاد الأطفال الذين ولدوا في اليوم العالمي للطفل في المستشفى، وقد شارك في هذا الحدث عدد من موظفي المستشفى فضلا عن ممثلي قسم طب الأطفال وقسم التغذية، حيث تم تقديم خصم بنسبة 15٪ على برنامج تطعيم الأطفال المتاح في مستشفى دار الشفاء.

وفي هذا الصدد قال د.حميد العنزي استشاري ورئيس قسم الأطفال في مستشفى دار الشفاء: إن بناء الوعي بصحة الأطفال هو أمر بالغ الأهمية من أجل تنشئة جيل صحي، ولذلك نواصل تقديم خدمات طبية رائدة عبر استخدام أحدث المعدات المتطورة بهدف توفير حلول الرعاية الصحية السليمة للأطفال من جميع الأعمار، ونحث جميع الآباء والأمهات على المضي قدما في إجراء فحوص منتظمة لأطفالهم.

الرسالة المطلوب وصولها إلى عامة السيدات هو أنه في حالة ظهور ورم أولي بالثدي نختب ننتاج الفحص الاكليكينية والإشعة «الماموجرام» والموجات الصوتية اشتباه وجود خلايا سرطانية به، أي أنه ورم غير حميد يتطلب فورا إجراء استئصاله للحصن النسجي إلى جانب استئصال الغدد اللمفاوية الحارسة في نفس الجانب الذي يوجد به المرض حتى ولو لم تكن المريضة تشكو من وجود ورم أو «حبل» بالإبط وذلك لسرعة اكتشاف وجود ثانويات خبيثة خارج الثدي مبكرا وهذا يؤثر تأثيرا مقيدا في تحسين العلاج والشفاء التام من المرض بإذن الله تعالى، أما إرجاء أو تأخير أخذ عينه من الإبط أو عمل استئصال كامل وجذري لجميع الغدد اللمفاوية بالإبط (Axillary Eymphnode Dissection)، جراحيا في مرحلة متأخرة فلا تؤدي إلى نفس المردود الطبي والامهات على المضي قدما في إجراء فحوص منتظمة لأطفالهم.

مستشفى الراشد يرحب بانضمام الدكتور خالد حسني استشاري الجراحة العامة

يسر مستشفى الراشد (الرائد الأول لرعاية العائلة) أن يرحب بانضمام د.خالد حسني استشاري الجراحة العامة



شهدت العقود الثلاثة الماضية تطورا كبيرا في تشخيص وعلاج أمراض وأورام الثدي عند النساء فألى جانب التشخيص المبكر وإزالة الورم أصبح من الممكن بل والضروري تحسين الصورة والشكل العام بعد التدخل الجراحي المبدي وذلك دون التفريط في تأمين عدم رجوع الورم وإزالته الجذرية. ويتحقق هذا عن طريق برنامج علاج مدروس بواسطة فريق طبي متكامل من أطباء الجراحة والأشعة

صياغة منتجاته مع الأفكار والإبداع من هذا الفريق الفائز، المتراوح بالساعات، المجوهرات والمنتجات. مدفوعا بالعاطفة نفسها، بنفس التقليد ونفس المعايير العالية لإنتاج إبداعات رائعة ذات تصاميم متجددة على الدوام. أما من حيث الحركات والقيمة المضافة كما هو واضح لا يمكن إنكار شفافه وضبط الوقت حيث يتم إثراء النماذج الأساسية مع بعض التعديلات التقنية. لكل إبداع من Van Der Bauwede سمات مميزة مع شخصيات قوية لديها الإمكانية لجذب ذوات الذوق الرفيع ولقد شهدت ذلك مع مرور زمن عليها.

صياغة منتجاته مع الأفكار والإبداع من هذا الفريق الفائز، المتراوح بالساعات، المجوهرات والمنتجات. مدفوعا بالعاطفة نفسها، بنفس التقليد ونفس المعايير العالية لإنتاج إبداعات رائعة ذات تصاميم متجددة على الدوام. أما من حيث الحركات والقيمة المضافة كما هو واضح لا يمكن إنكار شفافه وضبط الوقت حيث يتم إثراء النماذج الأساسية مع بعض التعديلات التقنية. لكل إبداع من Van Der Bauwede سمات مميزة مع شخصيات قوية لديها الإمكانية لجذب ذوات الذوق الرفيع ولقد شهدت ذلك مع مرور زمن عليها.

صياغة منتجاته مع الأفكار والإبداع من هذا الفريق الفائز، المتراوح بالساعات، المجوهرات والمنتجات. مدفوعا بالعاطفة نفسها، بنفس التقليد ونفس المعايير العالية لإنتاج إبداعات رائعة ذات تصاميم متجددة على الدوام. أما من حيث الحركات والقيمة المضافة كما هو واضح لا يمكن إنكار شفافه وضبط الوقت حيث يتم إثراء النماذج الأساسية مع بعض التعديلات التقنية. لكل إبداع من Van Der Bauwede سمات مميزة مع شخصيات قوية لديها الإمكانية لجذب ذوات الذوق الرفيع ولقد شهدت ذلك مع مرور زمن عليها.