

العجمي: ندرس التوسع في معارض الكتب المتنقلة على مدار العام



العجمي متوسلاً قيادي المجلس الوطني للثقافة والفنون

بهذه الأجواء لأن هذا المعرض تحديداً باعتباره ختام المعارض الصيفية حرصنا على أن يكون متميزاً عن المعارض الأخرى، وأشكر إدارة سوق شرق على ترحيبهم باستضافة نشاط معرض الكتاب مما يعطينا الدافع لأن نستمر في هذا النشاط والمميز بهذا المعرض هو التعاون، خاصة أن إدارة السوق تشجع استضافة الأنشطة الثقافية والفنية للمجلس على مدار العام.

باسعار رمزية لا تتجاوز نصف الدينار مما له علاقة بإصدارات المجلس الوطني والإصدارات التشجيعية. وقال العجمي إن المعارض السابقة في مجمع 360 والأقنونيون قد حققت إقبالا كبيرا مما يدفعنا للتفكير في تكرار التجربة على مدار العام وفي المجمعات المختلفة. من جانب آخر قال منصور العنزي مدير إدارة النشر: كعادتنا نحاول قدر الإمكان من خلال إقامة هذا المعرض في المجمعات التجارية أن نعرض إصدارات المجلس الوطني ومقتنياته الثقافية ونرحب بالزوار ونستمتع

ضمن أنشطة مهرجان صيفي ثقافي 7 افتتح الأمين العام للمجلس الوطني للثقافة والفنون والآداب بالإنابة عبدالهادي العجمي معرض الكتاب في سوق شرق صباح الخميس الماضي ويستمر المعرض حتى مساء اليوم بالتعاون مع دار ذات السلاسل ومشروع طفل المستقبل الذي قدم برنامجاً ترفيهياً خاصاً للأطفال مساء الخميس، حضر الافتتاح سبيل العجمي مدير المهرجان ومنصور العنزي مدير إدارة النشر وسعد المطيري مدير إدارة المعارض ومنتعب المهنا مدير الشؤون الإدارية وعدد من الحضور.

وأكد العجمي إن الهدف من المعارض الصيفية هو تشجيع القراءة في المجتمع باعتبارها أهم مصادر العلم والمعرفة وقال: معارض الكتاب التي أقيمت ضمن الفعاليات الثقافية لمهرجان صيفي ثقافي 7 تضمنت الإصدارات الخاصة للمجلس وهي عالم المعرفة وعالم الفكر وإبداعات عالية والثقافة العالمية ومجلة الفنون والمسرح العالمي، بالإضافة إلى المؤلفات التي يقوم المجلس بتشجيعها في مختلف المجالات، ونحاول قدر الإمكان أن نقدم هذه المنتجات الثقافية



العجمي والعنزي يتفقدان معرض الكتاب



آثار لكنيسة قديمة في منطفة الشويخ

أعلن اكتشاف كنيستين متجاورتين وسط منطقة القصور في فيلكا الشهاب: جاليات مسيحية استقرت في الشويخ وفيلكا واكتشفنا أطلالاً لكنيسة من الحجارة المحلية والجص

يرجع تاريخها للألفية الثالثة قبل الميلاد وعدم الكشف عن أي علاقة لها بحضارة دلمون وخصوصاً مواقع العصر البرونزي في جزيرة فيلكا يقرب من احتمال أن يكون سكان الصبية من البدو الرحل ومسكنهم من الخيام وبيوت الشعر الامر الذي سيجعل العثور على مستوطناتهم صعباً. وأشار إلى احتمال ثان وهو ان هناك مواقع استقرار تعود الى العصر البرونزي لم يعثر عليها حتى الآن حيث أشار بعض العلماء الى أن جبال الكويت لابد ان يكون مسكوناً خلال العصر البرونزي «وهذه المستوطنات قد فقدت أسفل الطمي لساحل خليج الكويت وهذا الرأي تؤيده الاكتشافات المتوالية لمواقع جديدة في منطقة الصبية».

مبيناً ان مزيداً من البحث الأثري سيلقي مزيداً من الضوء على هذه الفترة الحضارية. من جانبه تناول مراقب الآثار في المجلس الوطني للثقافة والفنون والآداب سلطان الدويش العصر البرونزي قائلاً ان الآثار تقع في شمال شرقي الكويت في منطقة الصبية واكتشفها احد أعضاء الفريق الكويتي خلال المسح الأثري للمنطقة. وأضاف الدويش أن الموقع من أكبر مواقع «العبيد» في العالم ويحتوي على منشآت سكنية ويأخذ الشكل البيضاوي إضافة الى احتمال أن تكون القرية عائدة الى الألفية الخامسة قبل الميلاد. ورأى ان عدم اكتشاف مستوطنات لها علاقة بتلال المقابر في منطقة الصبية وكاظمة والتي

واللبن ومسوحة بالجص كما تتكون الكنيسة من 3 قاعات للصلاة عثر داخلها على صليب من الجص إضافة الى قبر يحتمل أن يكون عائداً لأحد الرهبان كما يشير تقرير البعثة الكويتية - الفرنسية التي عملت في الموقع. وعن جزيرة فيلكا أشار الى منطقة القصور في وسطها تم اكتشاف كنيستين متجاورتين احدهما صغيرة ومدخلها غربي وتضم قاعة واحدة للصلاة والأخرى أكبر حجماً وتتكون من ثلاث قاعات للصلاة ولها ثلاثة مداخل غربية ومدخلان في شمالها وجنوبها. وذكر الشهاب ان اكتشاف تلك الكنائس في الكويت فتح الباب للبحث الأثري عن هذه الحقبة في دول مجلس التعاون الخليجي



شهاب الشهاب

قدم مدير الآثار والمتاحف في المجلس الوطني للثقافة والفنون والآداب شهاب الشهاب محاضرة ضمن فعاليات مهرجان صيفي ثقافي 7 عن آخر الاستكشافات الأثرية المسيحية والعصر البرونزي في جزيرة فيلكا والشويخ للبعثات ما بين عامي 2010 و2012.

وقال الشهاب في محاضراته ان جزيرة فيلكا كانت مأهولة من مراكز حضارية استقرت فيها جاليات مسيحية وتبدي ذلك من خلال الاستكشافات الأثرية اذ تم في جزيرة الشويخ اكتشاف اطلال لكنيسة أساسها من الحجارة المحلية ومسحت أرضياتها بالجص. وأضاف انه من المحتمل ان تكون جدران الكنيسة مبنية بالطابوق

معرض العائلة

مستلزمات رمضان

2012/7/19-9

صالة 5 - 6

الرمضانك والأوانج

RAMADANI FOOD & HOUSEHOLDING EXPO.

2012/7/21-9

صالة 4

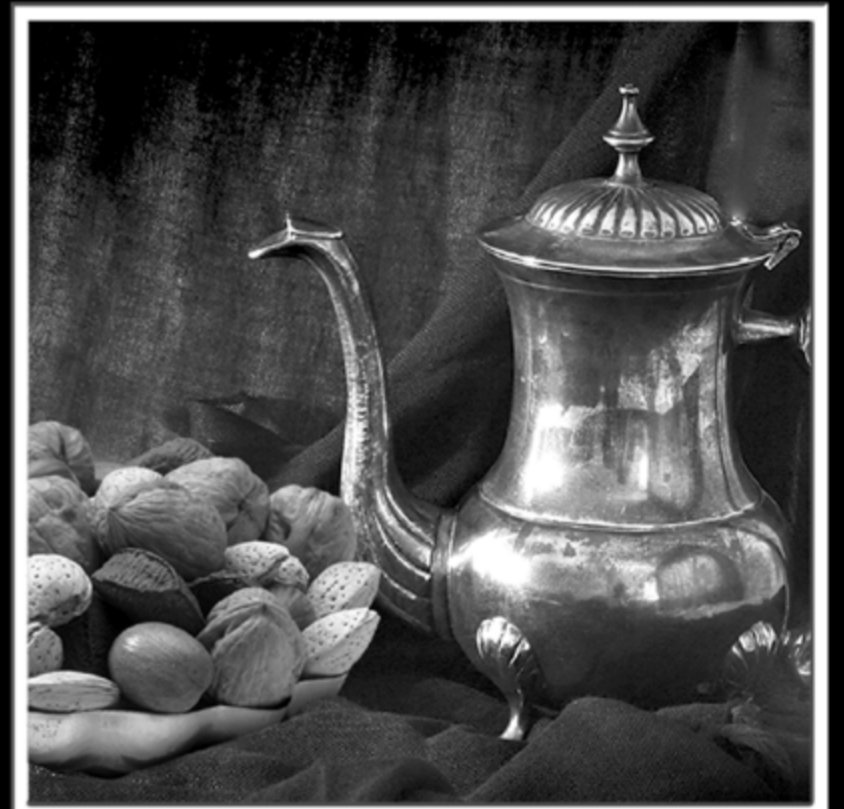
برعاية



سحب على سيارة مجاناً



أرض المعارض الدولية مشرف



زورونا

نسخة المستهلك Draw Coupon

Full Name: الاسم: رقم الهوية: رقم التليفون: العنوان: التاريخ:

Civil I.D.: رقم الهوية: رقم التليفون: العنوان: التاريخ:

Tel. No.: رقم التليفون: العنوان: التاريخ:

Address: العنوان: التاريخ:

Date: التاريخ:

نسخة العرض Kif Coupon

Full Name: الاسم: رقم التليفون: العنوان: التاريخ:

Tel. No.: رقم التليفون: العنوان: التاريخ:

Address: العنوان: التاريخ:

Date: التاريخ:

يجري السحب بتاريخ 2012/8/27

آخر موعد لوضع الكوبونات بالمستودع: 2012/8/22

لا يحق لأصحاب الكوبونات المشاركة لديهم والموظفين وأقاربهم حتى المرحلة الثالثة المشاركة بهذا المعرض

لا يحق لمن هم دون الـ 21 سنة بالمشاركة في السحب

لا يحق المشاركة بأكثر من كوبون واحد للسحب ولا اعتبار المشاركة مغلقة

يرجى الاحتفاظ بالكوبون لتقديمه لوزارة عند الفوز

Tel: +(965) 25387100
Fax: +(965) 25398123
+(965) 25393872
Website: www.kif.net
E-Mail: info@kif.net
www.twitter.com/kifq8
Kuwait International Fair

معرض الكويت الدولي
Kuwait International Fair (K.I.F.)
الأولى والأكبر في الكويت
The First & Largest in Kuwait

