

خلال الاحتفال بصب أولى الطبقات الخرسانية قبل 3 أشهر من مباشرة العمل بالموقع

الفارس: كلية الهندسة والبتروول بمدينة صباح السالم الجامعية تتحول لواقع ملموس



(قاسم باشا)

د.رنا الفارس وجمع من المهندسين والفنيين يشرفون على بدء الصبة



بدء أولى الصبات الخرسانية في المشروع

والأخر للإناث بفصل بينهما واحة كبيرة مزروعة بالأشجار ونباتات الزينة فضلا عن بحيرة كبيرة تعطي منظرا خلابا يزيد من روعة المشروع ويضاهي بل يتفوق على أحدث الجامعات العالمية.

وأشار الصانع الى أن هناك بعض المعوقات التي واجهت تنفيذ المشروع أهمها طول الدورة المستندية المتعلقة بضرورة حصول الجامعة على موافقة الجهات من الجهات سواء داخل الجامعة أو خارجها حيث أن هناك جهات تتطلب وقتا طويلا لكي تحصل منها الجامعة على الموافقة بالتعاقد على تنفيذ المشروع، الأمر الذي نعقد أن الكثير من مشاريع الجهات الحكومية الأخرى بالدولة تعانیه.

وأضاف الصانع أن الفترة السابقة شهدت الانتهاء بنسبة كبيرة جدا من أعمال التصميم المتعلقة بالمشاريع الأخرى وهي أعمال تتطلب وقتا طويلا يتم خلاله دراسة متطلبات الجامعة وعمل التصميم المطلوبة التي يتم إنجازها على مراحل وأطوار متعددة كما تتم عملية المناقشة فيما يتعلق بكل طور منها بين الجامعة والمكاتب الاستشارية القائمة على إنجاز هذه الأعمال، وهي بالطبع أعمال لا تظهر على سطح الأرض ويكون الصرف عليها محدودا مقارنة بأعمال التنفيذ والتي يتم فيها قيام شركات المقاولات بتنفيذ الأعمال من واقع مستندات التصميم والمخططات المعتمدة من جهات عديدة وبالتالي فهي تمثل انخفاقا نحو إنجاز أعمال المشروع سواء من ناحية الوقت أو الصرف.

وأوضح الصانع أن المرحلة المقبلة ستشهد توقيع تنفيذ العديد من الكليات مما سيكون له انعكاس كبير على حجم الأعمال المنجزه بالمشروع، مؤكدا أن الجامعة تلتزم بالحصول على موافقة جميع الجهات المعنية على إنجاز المشاريع متضمنة لجنة المناقصات المركزية التي يتم طرح تنفيذ جميع مكونات تنفيذ مشروع المدينة الجامعية من خلالها وحسب ما تقضي به النظم المعمول بها في هذا الشأن، شاكرًا في الوقت نفسه جهود مديرة البرامج الانشائي الخاص بمدينة صباح السالم الجامعية - جامعة الكويت من حيث الفصل بين الجنسين حيث التزم عند أعمال التصميم حرمين جامعيين مستقلين أحدهما للذكور



تشغيل موتور للإضاءة



العمل مستمر ليلا ونهارا



تقطيع الأخشاب



ذبح أحد الخراف تيمنا ببدء العمل بالمشروع



د.رنا الفارس ونظرة على المشروع



الفنيون يضعون المسمات الأخيرة قبل وضع الصبة

من أكبر الكليات التي سيتم تنفيذها حيث تبلغ مساحة الأرض 75,000 ألف متر مربع فيما تبلغ مساحة البناء ما يقارب الـ 300 ألف متر مربع وتضم أكبر عدد من الطلبة حيث بلغ عددهم نحو 5150 طالبا بخلاف ما يقارب 1200 عضو هيئة تدريس وموظف، مؤكدا أن هذا المشروع يعتبر من أكثر الكليات والمباني تعقيدا كون الكلية تتضمن فصولا ومرافق تم تصميمها لتقديم ما يحتاجه الطلبة في جميع التخصصات المختلفة مثل الفصول الذكية والمختبرات ومرافق الأبحاث بالإضافة إلى الأجهزة والمعدات المتطورة.

وبين الصانع ان الجامعة حرصت في مخططاتها على ان تتضمن تصاميم المشروع عملية الإنجاز خاصة مع تحسن الأجواء المناخية التي تساهم في تسريع العمل. وأكد الصانع انه بعد ان تم توقيع عقد تنفيذ المشروع تفاقمت الجهود لإنجاز المشروع بشكل سريع، مشيرًا الى ان كلية الهندسة هي أولى الكليات التي سيتم تنفيذها في المدينة الجامعية على ان يتم الانتهاء منها في مدة أقصاها 43 شهرا. وأضاف الصانع ان هذه الكلية

وأخرى للمطلبات واستراحت لأعضاء هيئة التدريس وطلاب الدراسات العليا كما تشمل المباني الخرافي في سرداب المبني لخدمة أعضاء هيئة التدريس والجهاز الإداري.

من جانبه، أشار المهندس المعني بمتابعة مشروع كلية الهندسة والبتروول في مدينة صباح السالم الجامعية م. فراس الصانع ان هذا الصب يعتبر جزءا من أصل 28 جزءا أخرى يتم صبها لرحم الطالبات بكلية الهندسة والبتروول، مبينا أن طبيعة الأرض صراوية وهناك صعوبة في عملية الإمدادات والأعمال اللوجستية، مؤكدا انه في الفترة القادمة سيكون هناك تسريع في عملية الإنجاز خاصة مع تحسن الأجواء المناخية التي تساهم في تسريع العمل.

ميتالورجيكال كوربوريشن الصينية بالتزامن مع المقاول المحلي شركة خالد علي الخرافي وتضمنت اتفاقية التصميم والتصميمات المعمارية والإنشائية والخدمية للمباني والتي تشمل فصولا دراسية ومكاتب أعضاء هيئة التدريس والهيئة الأكاديمية المساندة والإدارية والحاسب الطلابية ومختبرات الحاسب الآلي والمختبرات الهندسية حسب التخصصات المختلفة بالكلية مع الالتزام بتحقيق الفصل التام بين الجنسين في ذلك ستوفر المباني استراحت للطلاب وأخرى للمطلبات واستراحت لأعضاء هيئة التدريس وطلاب الدراسات العليا كما تشمل المباني مواقف في سرداب المبني لخدمة أعضاء هيئة التدريس والجهاز الإداري.

أن ينتهي المشروع في القريب العاجل وفي الموعد المحدد للكلية، مشيرة إلى التعاون التام بين أجهزة الدولة المختلفة من أجل تيسير عملية إتمام المشروع. وأكدت الفارس ان اتفاقية كلية الهندسة والبتروول بمدينة صباح السالم الجامعية - جامعة الكويت بلغت مساحتها الكلية 300000م² وتتسع لنحو 5150 طالبا وطالبة وما يقارب 1200 من أعضاء هيئة التدريس والإداريين، وقد تولى تصميمها والإشراف على تنفيذها المستشار العالمي كمبردج 7 بالتزامن مع المستشار المحلي دار مستشارو الخليج، وتم إسناد تنفيذها إلى المقاول العالمي شركة

تأخير أو معوقات تعوق تنفيذ العمل، للمعمل على تذليل تلك المعوقات من أجل السير قدما في المشروع وتنفيذه حسب الجدول الزمني المحدد. ولقبت الفارس الى أن هذا المشروع الحلم بدأ يتحول إلى واقع ملموس على أرض الواقع، مشيرة إلى أن كلية الهندسة والبتروول سيتم الانتهاء منها حسب الجدول الزمني في نهاية عام 2014، حيث أن العمل قائم على قدم وساق من أجل الانتهاء من المشروع في الوقت المحدد. كما بينت الفارس أن جميع الإجراءات تسير في سلاسة ويسر وسهولة لأن الجميع يريد

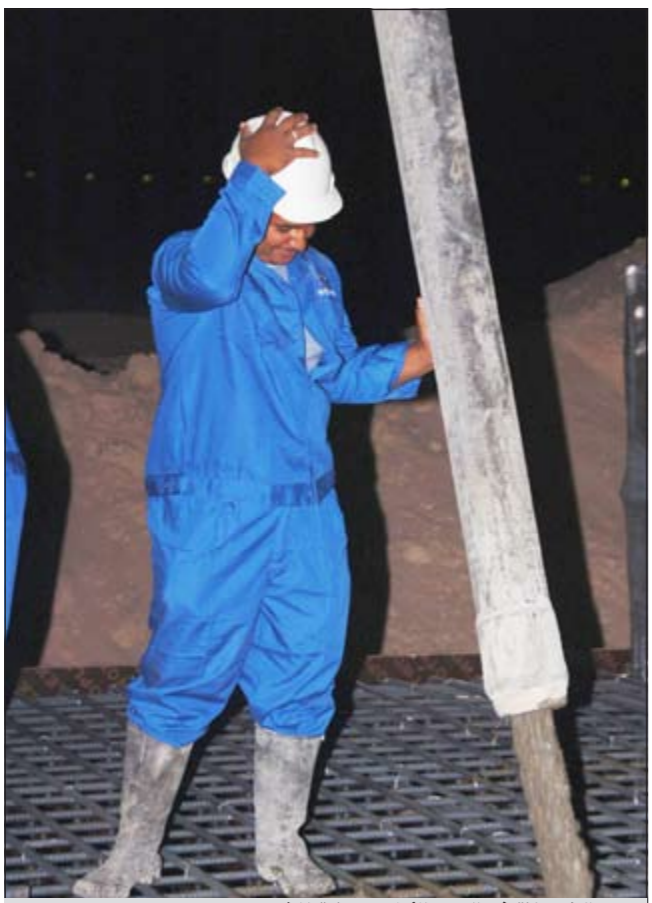
تقسيم البنية التحتية إلى 10 حزم وإسنادها إلى شركات متعددة لضمان سرعة الإنجاز نهاية 2014



الكلية تستوعب 1200 عضو هيئة تدريس وإداري و5150 طالباً وطالبة

تبلغ مساحة كلية الهندسة والبتروول بمدينة صباح السالم الجامعية - جامعة الكويت 2م³00000 وتتسع لنحو 5150 طالبا وطالبة وما يقارب 1200 من أعضاء هيئة التدريس والإداريين، ويتولى تصميمها والإشراف على تنفيذها المستشار العالمي كمبردج 7 بالتزامن مع المستشار المحلي دار مستشارو الخليج، وتم إسناد تنفيذها إلى المقاول العالمي شركة ميتالورجيكال كوربوريشن الصينية بالتزامن مع المقاول المحلي شركة خالد علي الخرافي وإخوانه للمقاولات الإنشائية، وتضمنت اتفاقية التصميم التصميمات

وردا على سؤال هل وردت ملاحظات من ديوان المحاسبة على عملية إنجاز المشروع ذكرت الفارس انه بناء على توصية من مجلس الوزراء تم تحويل ملف المشروع إلى ديوان المحاسبة لدراسته وتحديد ما إذا كان هناك



صب الخرسانة في الجزء الأول من بنية المشروع



لقطة تذكارية للدكتورة رنا الفارس مع القيادات الفنية العاملة بالمشروع