

إغلاق المنهول «7» يمهّد الطريق لاكتشاف الخلل في محطة مشرف وإصلاحه



(محمد ناصر - أحمد باكير)

إنزال السداة إلى المنهول «6»



السداة البولي كريت جاهزة للإنزال

أكد وضع سدة بولي كريت وإغلاق المنهول «6» بإحكام

البليهيس: لا وجود لغازات منبعثة من محطة ضخ مشرف

وفريق المواد الخطرة دخل للتقييم والتعرّف على كمية المياه المتبقية

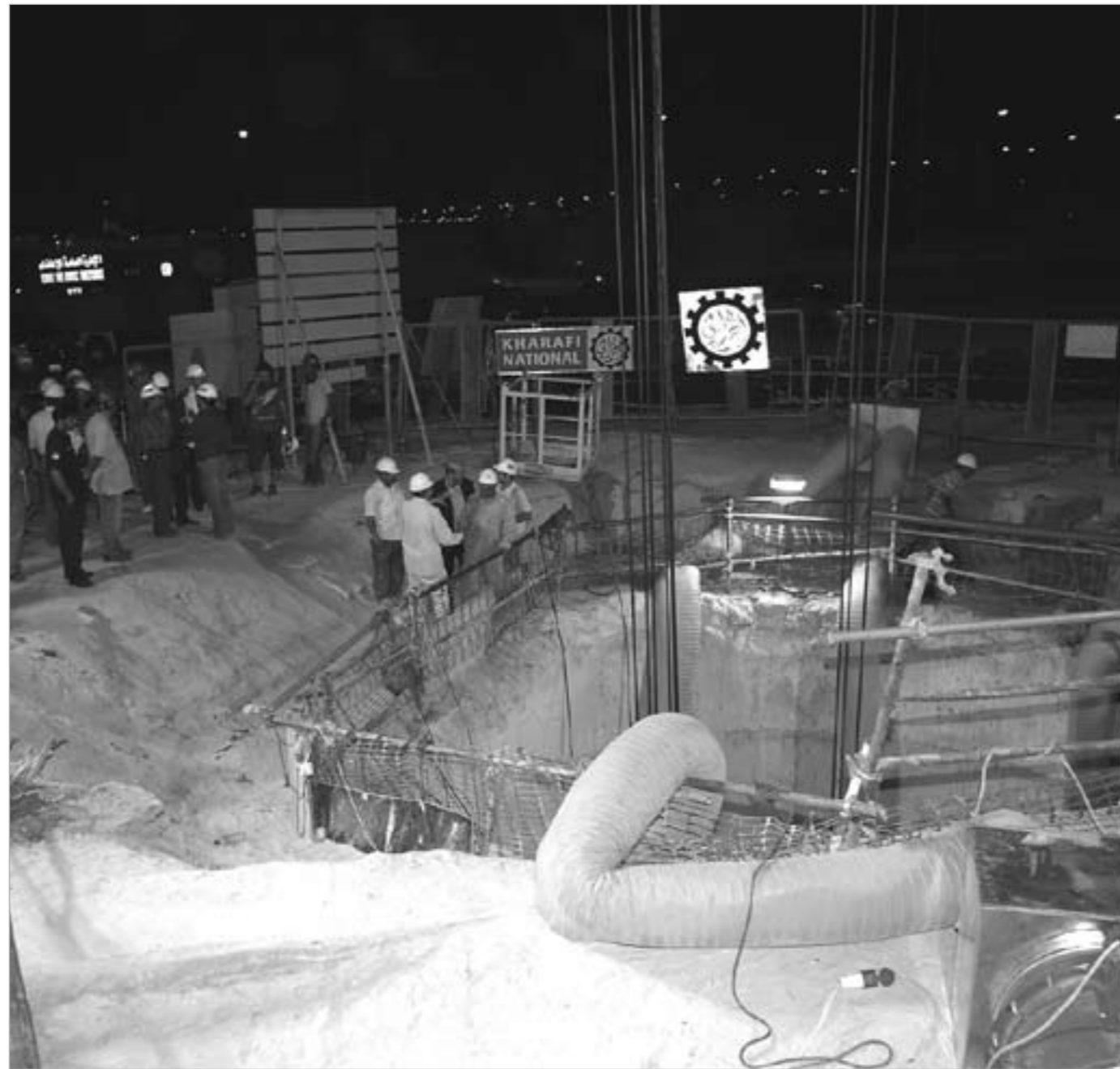
محاوالت لتوسعة عمق المنهول «6» بالكامل بقطر 4 أمتار في خطوة طارئة للدفاع عن المحطة



متابعة لعملية إغلاق المنهول «6»



أليات يستخدمها المهندسون لإنجاز المهمة



مسرح عمليات إنقاذ محطة مشرف وإصلاحها



المقدم جمال البليهيس يوجه الفرق المشاركة في عملية رصد الغازات



فريق الغوص يستعد للنزول إلى المنهول لقياس نسبة الغازات

أكد رئيس مركز مبارك الكبير للمواد الخطرة المقدم جمال البليهيس أنه لا وجود لغازات منبعثة من محطة مشرف للصرف الصحي، مشيراً إلى أن الكلام عن وجود غازات منبعثة غير صحيح إطلاقاً.

وأضاف أن فريق المواد الخطرة دخل إلى المحطة لتقييمها وتحديدًا في السرداب الأخير والتعرف على كمية المياه المتبقية وكذلك تأمين المحطة من الغازات، مؤكداً أنه سيتم معالجة بقايا المجاري (الترسبات) الموجودة في المحطة حتى يتسنى للعمال البدء في إصلاح المحطة من خلال بيئة نظيفة وصحية والتمكين من تشغيل المحطة بأسرع وقت ممكن وأضاف البليهيس أنه منذ وقوع المشكلة قبل 3 أسابيع وخلال الأعمال التي قمنا بها لم تقع أي حوادث أو إصابات لأحد أفراد الفرق المشاركة، مؤكداً أن ذلك بفضل توجيهات وزير الأشغال ووزير البلدية، فضلاً عن صفر الذي كان همه الأول الحرص على سلامة العاملين من أي خطر قد يتعرضون له، كما شكر مدير الإدارة العامة للإطفاء اللواء جاسم المنصوري وفريق «سنيار» وشركة نفط الكويت وخبرة المهندسين والطوارئ الطبية، فهذا يدل على معدن أهل الكويت الأصيل وتكاتفهم وقت الشدائد وهذا في حد ذاته إنجاز وعديّة لأهل الكويت.

وتابع أنه تم وضع سدة بولي كريت مرة أخرى لإغلاق المنهول رقم 6 بإحكام مؤكداً أن المحطة الآن خالية تماماً من المياه ونحن في مرحلة اعداد التقييم والإصلاح.

وأوضح أن الهيئة العامة للبيئة ومعهد الأبحاث والإطفاء أخذت قراءاتها ولم تجد أي غازات وبالتالي ليس في صالحنا إخفاء ذلك حيث أننا كإدارة عامة للإطفاء عملاً وواجبنا هو حماية الأرواح والممتلكات وهذا بعد ذاته نجاح كبير لنا.

وأشار البليهيس إلى أنه تم إغلاق المنهولين رقمي 7 و 9 الأمر الذي نتج عنه إيقاف المياه في المحطة الرئيسية «مشرف».

ومن جانبه كشف مصدر مسؤول في وزارة الأشغال أنه تم وضع سدة حديدية مع سدة بولي كريت في المنهول 6 حيث منعت تدفق المياه بالكامل إلى المحطة ونجحت هذه العملية بنسبة 100٪.

وأضاف: سنحاول توسعة عمق المنهول بالكامل وذلك بقطر 4 أمتار وهذه أول خطوة طوارئ للدفاع عن المحطة.

وقال: جار الآن الاتصال بوكلاء المعدات الموردة للمحطة للفحص واعطاء التقارير الخاصة بالإصلاح، مشيراً إلى أنه تمت معالجة المحطة منذ الصباح من خلال وضع مواد معقمة للقضاء على ظاهرة الروائح.