



كوني دائما متجددة ومتألقة مع كل ما هو جديد في عالم التجميل والجمال والأناقة.
ومن خلال الموقع الإلكتروني بإمكانك الحصول على كل ما هو جديد
واختيار المناسب لك من مستحضرات تجميل، أزياء، إكسسوارات.
كل هذا أصبح متوافرا لك الآن من خلال
البريد الإلكتروني smilesalon@hotmail.com
كوني دائما مميزة ومتألقة مع مركز سمائل للجمال
للاستفسار او الحجز بإمكانك الاتصال على
25657757 - 25652052 وأهلا وسهلا بك مع عالم الجمال والتجميل.
عالم الأزياء - موبايل الخط الساخن 99324425

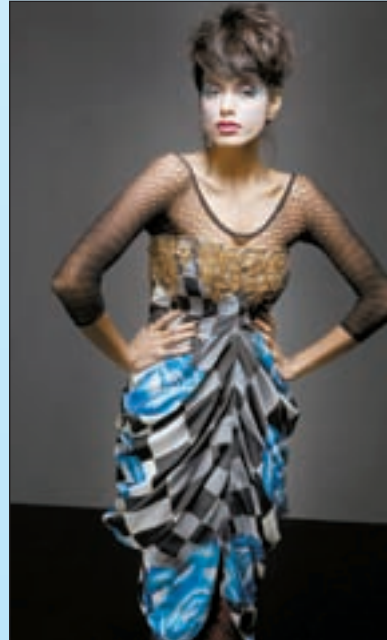
إعداد: منيرة عاشور



أزياء تعكس أناقتك وجمالك



دائما نحرص على اختيار القطع
الأنيقة والجميلة لنقدمها لكل سيدة
تسعى للتميز بقطع فاخرة وراقية
لتتألق بها خاصة في المناسبات
السعيدة، لدينا مجموعة من القطع
المتوافرة حاليا وقطع أخرى نوفرها
لك بالطلب مع تحديد القياس واللون
المناسب لك، في أسبوع تشكيلة جديدة
وقريبا سيتم افتتاح موقع الكتروني
لتحديد طلباتك واختيارها أون لاين،
القطع حصريا متوافرة لدينا ويتم طلبها
بمواصفات خاصة من ناحية التصميم
ونوعية القماش وألوانه، نتعامل مع
أشهر وأكبر المصممين العالميين ونوفر
لك أرقى وأجمل القطع الآن مع توفير
جميع الإكسسوارات المناسبة لكل قطعة
مع أزياء خاصة للحفلات والأعراس،
المهم اختيار القطع الراقية والأنيقة
التي تعكس جمالك ومدى اهتمامك
بمواكبة الموضة وكل ما هو جديد في
عالم التجميل والأناقة والجمال.



مكياج النضارة المشرق

بالمسكارا السوداء ومن الممكن
الاستعانة بالرموش المستعارة
لتبدو عينك أكثر اتساعا وجمالا
اما الخدان فلمسة بلاشر باللون
الوردي على خدك تفي بالغرض،
وبالنسبة للشفتين فمن الممكن
ان تغلف بلون وردي فاتح مع
اضافة ملمع شفاف اللون.

شكل قوس عند طية العين اي
الخط الذي يفصل بين الجفن
الثابت والمتحرك. ارسمي بالظل
نفسه خطا بارزا تحت الرموش
السفلية، انثري الظل الذهبي
الفاتح تحت رسممة الحاجب
لمنح عينيك نظرة مضيئة،
ولا تنسي ان تبرزى رموشك

يزيد من جمال العيون خاصة
اذا تم اختيار نوع جيد ومناسب
لك وتم توزيعه بشكل صحيح،
اما البودرة فهي مهمة لتثبيت
المكياج وبقائه لمدة طويلة،
وبالنسبة للعينين انثري الظل
الوردي الخشبي Rosewood على
كامل الجفن المتحرك. ومديه على

بشكل سلبي على البشرة،
كذلك تحتاج البشرة لكريمات
ترطيب تفتحها وتزيد من
نعومة ملمسها وصفائها، كريم
الاساس المضغوط يساعدك على
توحيد لون البشرة ويعطي
تغطية كاملة للوجه ويمنحها
لونا موحدا مشرقا، الكونسيلر

نظفي بشرتك أولا بمستحضر
يزيل المكياج وينظف الجلد
من كل الأوساخ والرواسب
وينعش البشرة، وتذكرى ان
البشرة دائما بحاجة للتنظيف
حتى لو لم تستخدمى المكياج
فأشعة الشمس والهواء الملوث
يغلقان المسامات ويؤثران



ألوان المكياج الدافئ

دفع الألوان يشع جمالا خاصة مع ألوان الموسم الجديد لشتاء 2009-2010
الجريئة، تالقي بإطلالة دافئة هذا الشتاء خاصة في الاحتفالات والمناسبات
الخاصة، ومع جديد سمائل للتجميل أصبح بإمكانك أن تمرحى مع ألوان
ملؤها الجراءة والقوة والثقة العالية، أولا يجب التأكيد على أن جمال البشرة
يؤثر كثيرا على جمال مكياجك ولابد من أخذ الوقت الكافي للعناية والاهتمام
بها ولتحسين مظهرها أولا نقدم لك جلسة النضارة المكونة من بيلنغ منظف
ومزيل لكل الخلايا الميتة والبثور من سطح البشرة، بعد ذلك يتم وضع ماسك
خاص لشد البشرة وإعادة تجديد خلاياها وترميمها، وللتدليك أهمية كبيرة
لتنشيط الدورة الدموية ويتم التدليك بأنبوبات الكولاجين والنضارة التي تفتح
رونقا وشبابا خاصة في الحفلات والأعراس، لتحصلي على مكياج جميل لابد
من تجهيز البشرة بشكل جيد مع بريق وإشعاع لا مثيل له من خلال جلسات
النضارة والجمال لدى صالون سمائل ومن ثم تالقي بأحلى وأجمل مكياج
وبألوان دافئة وجريئة هذا الموسم.

ألوان ناعمة لمكياج طبيعي

المستعارة لكثافة الرموش وزيادة
طولها وجمالها، والشفاة يتم ترطيبها
بملمع خفيف وناعم لتكون إطلالتك
جميلة وطبيعية، أما لمسات «سمائل»
فهي عودة لإبراز جمالك وشبابك من
تركيب الرموش المستعارة سواء المؤقتة
أو الدائمة مع رسومات خاصة لتأق
الجسم الملون أحلى الأشكال للثانوي
المؤقت المناسب لأزيائك وشخصيتك
مع رسومات جذابة للأظافر وتشكيلة
واسعة من الإكسسوارات الخاصة بالشعر
والجسم والأظافر وكل ما تحتاجين اليه
لكل مناسباتك وإطلالاتك المختلفة.

إذا كنت تريدين إبراز جمال عينيك
فعليك أولا اختيار الألوان المناسبة للون
عينيك وبشرتك، كذلك لا تهملى الحواجب
واختيار الشكل والرسم المناسبة لها
ويمكن أن يتم عمل تاتو إما دائم أو
مؤقت لترتيب شكل الحواجب وإعادة
رسمها بشكل جديد حتى تحصلي على
مظهر رائع جدا للحاجبين، كذلك يفضل
تحديد العيون بخط أي لاينر يرسم
ويحدد الجفون العليا بشكل دائم أما
ألوان ظلال العيون فيفضل استعمال
درجات باهتة أو على شكل كريمات
لامعة خفيفة مع إضافة بعض الرموش